

Leitfaden KVT-Fastening CAD

INHALTSVERZEICHNIS

Registrierung im CAD Online Portal «PARTcommunity»	1
Anmeldung in der «PARTcommunity» und Download von CAD Modellen	4
Häufig gestellte Fragen (FAQ)	9

REGISTRIERUNG IM CAD ONLINE PORTAL «PARTCOMMUNITY»

Sie haben die Möglichkeit über den Dienstleister CADENAS nach unseren Produkten zu suchen. [Hier](#) können Sie sehen, für welche Produkte 3D-Daten verfügbar sind. Um CAD-Modelle auch herunterladen zu können, ist eine **Registrierung** auf der Plattform «PARTcommunity» **notwendig**.

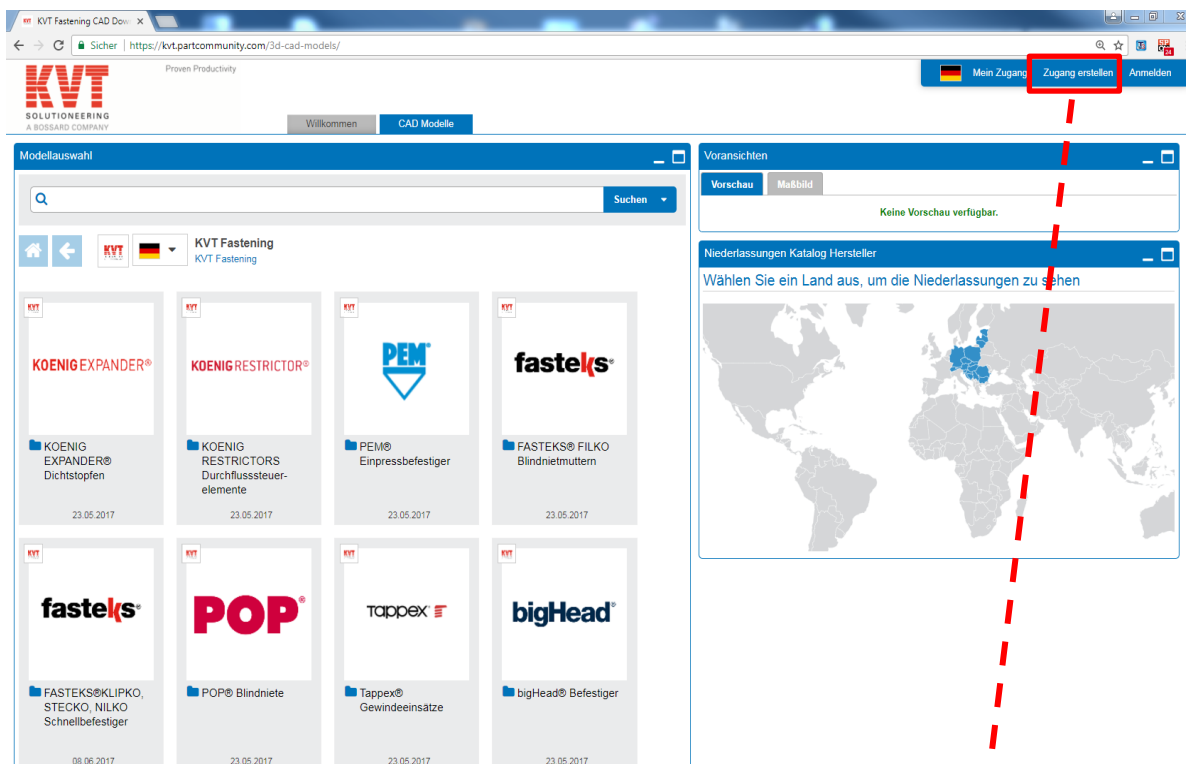
Dieser Leitfaden gibt Ihnen Hilfestellung und führt Sie Schritt für Schritt durch den Registrierungsprozess und beantwortet häufig gestellte Fragen rund um das Thema CAD-Modelle.

Hinweis: Für unseren **eShop** benötigen Sie **andere Zugangsdaten**. Wenn Sie im eShop auf auf «Download» klicken, werden Sie zur oben erwähnten «PARTcommunity» weitergeleitet, für die **eine separate Registrierung** notwendig ist.

3D-Daten verfügbar	Download
Gewinde	M5
Klemmbereich K	0,7-3,0
Montageloch-Ø +0,1	7,0
Werkstoff	Nichtrostender Stahl 1.4567 (A2)

- Bitte klicken Sie [hier](#) um zur Anmeldeseite der «PARTcommunity» zu gelangen. Die Nutzung ist für Sie mit **keinen Kosten** verbunden.

2. Bitte klicken Sie auf die Schaltfläche «Zugang erstellen»



3. Es erscheint nun ein Registrierungsformular. Bitte tragen Sie hier Ihre Zugangsdaten, Ihre persönlichen Informationen sowie allgemeine Einstellungen ein und bestätigen Sie die Lizenzbestimmungen (siehe nächste Seite).

WICHTIGER HINWEIS: Da es sich bei der «PARTcommunity» um eine reine B2B-Plattform handelt, sind sogenannte **Freemail-Adressen** (z.B. @gmail, @hotmail, @gmx, @freenet ...) für die Registrierung **unzulässig** und werden von CADENAS **automatisch für den Download gesperrt**.

Bitte nutzen Sie deshalb unbedingt Ihre Firmen-Email-Adresse für die Registrierung.

Kostenfreien Zugang anlegen

Zugangsdaten

Benutzername *	<input type="text"/>
Passwort *	<input type="password"/>
Passwort bestätigen *	<input type="password"/>
E-Mail *	<input type="text"/>
Profilbild	

Persönliche Informationen

Erlauben Sie dem Browser Ihre Position zu übermitteln, um die Adressdaten automatisch zu befüllen

Anrede *	Wählen Sie eine Anrede
Vorname *	<input type="text"/>
Nachname *	<input type="text"/>
Unternehmen *	<input type="text"/>
Land *	 Germany (Deutschland)
Straße *	Griesweg 17
PLZ *	89186
Stadt *	Illerrieden
Bundesland/Kanton *	Baden-Württemberg
Telefon *	<input type="text"/>

Allgemeine Einstellungen

Sprache *	Deutsch
Zeitzone *	Europe/Berlin

Lizenzbestimmungen

Lizenzbestimmungen lesen
 Ich habe die Lizenzbestimmungen gelesen und akzeptiert

Ich möchte den kostenlosen Newsletter abonnieren. Ich habe die Bedingungen gelesen und akzeptiert.

* Pflichtfelder

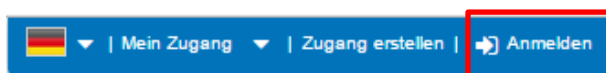
Zugang erstellen Abbrechen

- Klicken Sie nun auf **«Zugang erstellen»**. Sie erhalten in Kürze eine Aktivierungsmail, um die Registrierung abzuschliessen. Sollten Sie innerhalb von vier Stunden keine Email erhalten haben, prüfen Sie bitte die Einstellungen Ihrer Firewall und überprüfen Sie Ihren **Spam-Ordner**.

ANMELDUNG IN DER «PARTCOMMUNITY» UND DOWNLOAD VON CAD MODELLEN

Nach erfolgreicher Aktivierung Ihres Zugangs haben Sie nun die Möglichkeit sich die gewünschten CAD-Modelle für Ihr CAD-System herunter zu laden. Verfahren Sie bitte hierzu wie folgt:

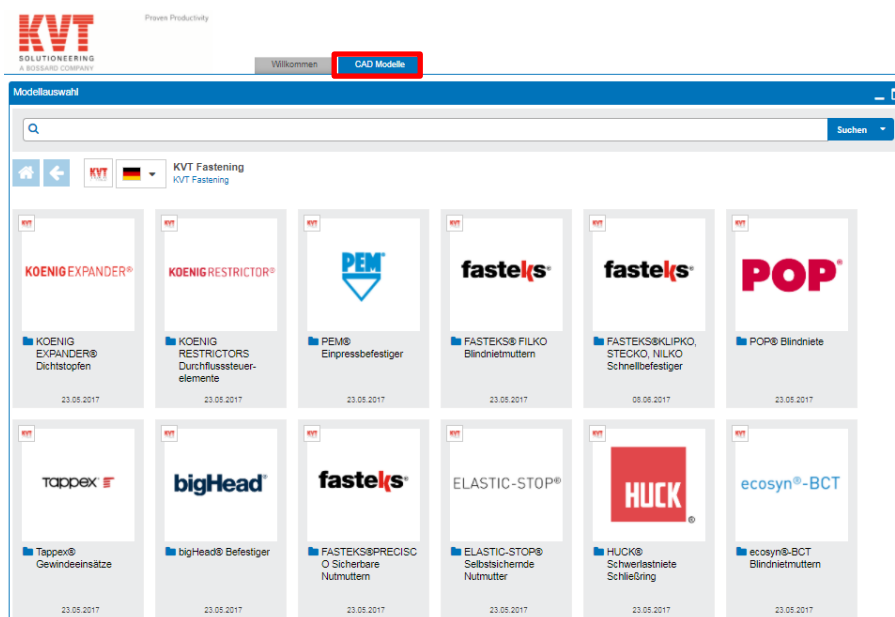
5. Klicken Sie auf die Schaltfläche «Anmelden»



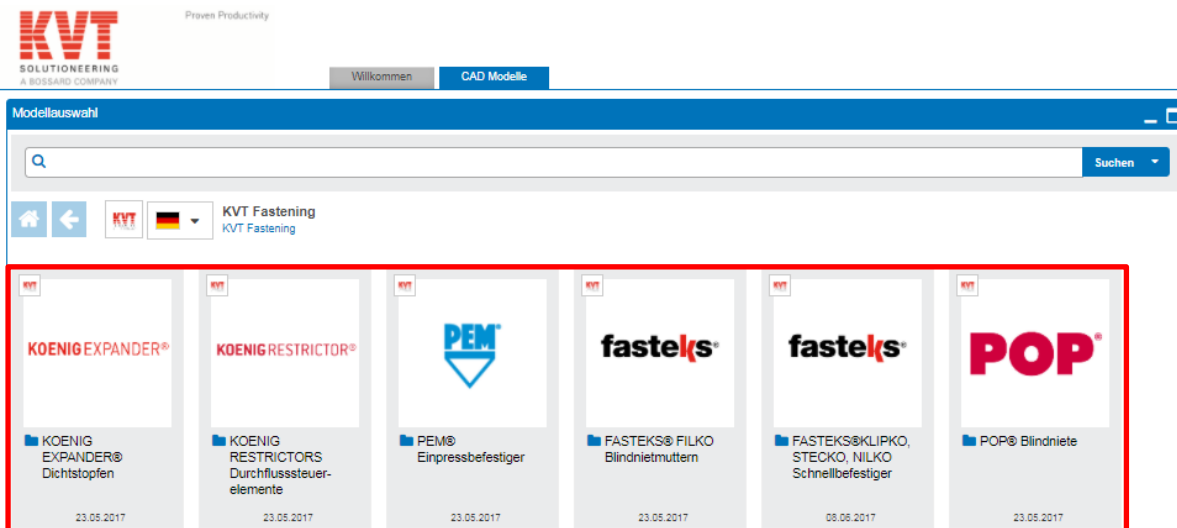
6. Melden Sie sich mit Ihren Zugangsdaten an und klicken Sie auf «Anmelden». Um Ihnen das Anmeldeverfahren zu erleichtern, können Sie bei Bedarf das Feld «Logindaten merken» aktivieren.

The image shows a login form titled 'Anmelden'. It contains two input fields: 'Benutzername' (with a user icon) and 'Passwort' (with a key icon). Below the fields are two buttons: 'Anmelden' and 'Abbrechen'. At the bottom, there is a checkbox labeled 'Logindaten merken'.

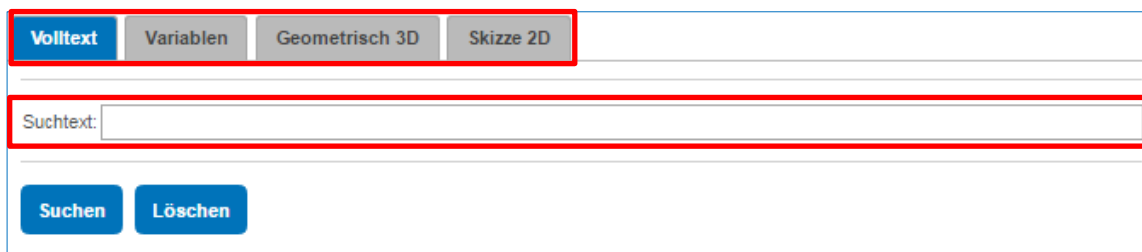
7. Sie werden nun zum Hauptmenü unter dem Reiter «CAD Modelle» geleitet.



8. Sie haben unterschiedliche Möglichkeiten Ihr gewünschtes Produkt zu finden. Zum einen können Sie sich durch die verschiedenen **Produktgruppen** klicken, die in Form von Produktkacheln angelegt sind.



9. Zum anderen bietet das Portal eine Vielzahl an verschiedenen Filter- und Suchfunktionen. Sie können z.B. konkret nach der **Bestellbezeichnung** im Feld **Suchtext** suchen. Die Bestellbezeichnung finden Sie in all unseren [Katalogen](#).



Haben Sie das gesuchte Produkt gefunden und angeklickt, wird Ihnen eine Tabelle mit allen relevanten Maßen angezeigt. Zudem finden Sie je nach Produkt unterschiedliche Parameter, die Sie zusätzlich auswählen können, wie z.B. eine **Auswahl von Werkstoffen**, in denen wir das Produkt anbieten.

Zudem erscheint eine neue Schaltfläche mit dem Text «**Generiere CAD MODELL**» (siehe nächste Seite).

Modellauswahl

RBBKS Suchen

KVT M4-15 RBBKS ST
KVT Fastening > ... > RBBKS - Blindnietmuttern, speziell kleiner Senkkopf, Rändelschaft offen, kontrollierte Deformation, Stahl oder Aluminium >
RBBKS - Blindnietmuttern Kontrollierte Deformation Kleiner Senkkopf, offen Rändelschaft, Typ RBBKS

Generiere CAD MODELL Generiere PDF-Datenblatt Angebotsanfrage

Zum Teilevergleich hinzufügen

BZC	Bestellbezeichnung	M4-15 RBBKS ST		
M	Gewinde	M4		
FORM	Form	Lieferzustand		
KL	Klemmbereich	0.5	1.5	
W	Werkstoff	Stahl verzinkt		
KL1	K-Klemmbereich	0.5-1.5		
KE	Kennziffer	15	mm	
D	Ød-Loch	7.0	mm	
D1	ØD-Kopf	8.0	mm	
S	Kopfhöhe	0.5	mm	
L	Länge	13.5	mm	

10. Nach den vorgenommenen Einstellungen und einem Klick auf «**Generiere CAD Modell**» gelangen Sie nun zu den Optionen für die Generierung. Bitte wählen Sie hier den «**Detaillierungsgrad**» und das von Ihnen benötigte CAD Format unter «**CAD Formate hinzufügen**».

Optionen für die Generierung

Detaillierungsgrad

niedrig

mittel

hoch

Aktionen

+ CAD Formate hinzufügen

Ausgewählte Formate

Sie können noch 10 weitere Formate auswählen
Sie müssen mindestens ein CAD Format auswählen!
Bei gleichzeitiger Bestellung mehrerer CAD Formate verlängert sich die Bereitstellungszeit

Speichern Abbrechen

11. Bitte wählen Sie die Art der Generierung aus sowie das benötigte 2D- und / oder 3D-Format und klicken Sie auf «**Speichern**». Sie können bis zu 10 unterschiedliche Formate speichern.

Art der Generierung

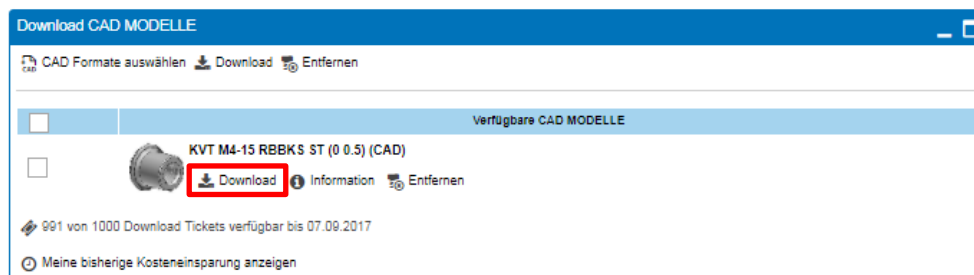
CAD MODELLE zum Herunterladen
 Direktübergabe ans CAD System (Das CAD System muss gestartet sein!)
 CAD MODELLE als E-Mail Versand

Format Auswahl

3D Download Formate	2D Download Formate
3D Studio MAX	Allplan 2008
Allplan 2008	BMP (2D View)
ASCON C3D	BMP (3D View)
AutoCAD >=V14	Catia IUA V4
Autodesk Revit >=2012	DWF ASCII 5.5
Aveva PDMS / Marine	DWF Binary 5.5
BeckerCAD	DWF Compressed 5.5
Caddy++ SAT-V4.2	DWF DWF V6, ASCII
Catia (Macro)>=V5	DWF V6, UNCOMPRESSED BINARY
Catia >=V5	DWG AUTOCAD VERSION 2004 - 2006
Catia IUA V4	DWG AUTOCAD VERSION 2007 - 2009
CoCreate Modeling >=2007	DWG AUTOCAD VERSION 2010 - 2012
COLLADA	DWG AUTOCAD VERSION 2013
Creo Elements/Direct Modeling >=17.0	DXF AUTOCAD VERSION 2004 - 2006
Creo Elements/Pro 5.0	DXF AUTOCAD VERSION 2007 - 2009
Creo Parametric 1.0	DXF AUTOCAD VERSION 2010 - 2012
Creo Parametric 2.0	DXF AUTOCAD VERSION 2013
DWG AUTOCAD VERSION 2004 - 2006	HP ME 10 >=V9
DWG AUTOCAD VERSION 2007 - 2009	HPGL V2
DWG AUTOCAD VERSION 2010 - 2012	JPEG (2D View)

Speichern **Abbrechen**

12. Auf der rechten Seite der Webseite sehen Sie nun das für den Download bereitstehende CAD Modell. Klicken Sie auf «**Download**». Ihr Download erscheint nun als Zip-Datei in der Menüleiste Ihres Browsers.



WICHTIGER HINWEIS: Sie können max. **10 CAD-Modelle pro Monat** kostenlos herunterladen. Sollten Sie das Download-Limit erreicht haben, erscheint nachfolgende Meldung:

CAD- und Vorschaugenerierung

✘ Sie haben kein gültiges Ticket, um CAD MODELLE zu erzeugen

Wenn Sie Hilfe brauchen oder Fragen haben, klicken Sie bitte hier: info@kvt-fastening.de

OK

Sollten Sie **weitere CAD-Modelle** benötigen, senden Sie uns bitte eine Nachricht an info-DE@kvt-fastening.com. Wir werden dann Ihre Anfrage prüfen und Ihnen schnellstmöglich eine Antwort senden.

HÄUFIG GESTELLTE FRAGEN (FAQ)

Ich habe meine Zugangsdaten vergessen, was kann ich nun tun?

Klicken Sie im Hauptmenü auf **«Zugangsdaten vergessen»**, geben Sie Ihre E-Mail-Adresse ein und lassen Sie sich ein neues Passwort zusenden.



Benutzername

Passwort

Zugangsdaten merken

Meinen Zugang aktivieren

Aktivierungsmail erneut senden



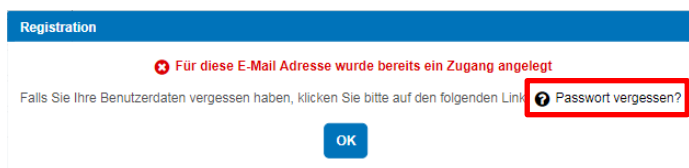
Benutzername und Passwort zusenden

Geben Sie die E-Mail Adresse ein, mit der Sie sich registriert haben.
An diese Adresse wird eine E-Mail mit weiteren Anweisungen zum Ändern es Passworts geschickt.

E-Mail

Bei der Registrierung erscheint die Meldung **«E-Mail-Adresse bereits vorhanden»**.

Haben Sie sich eventuell zu einem früheren Zeitpunkt bereits mit Ihrer Email-Adresse registriert? Klicken Sie bitte auf **«Passwort vergessen»**. Sie werden dann weitergeleitet. Geben Sie nun Ihre Emailadresse ein und klicken Sie auf **«Senden»** um ihr Passwort zu erhalten.



Benutzername und Passwort zusenden

Geben Sie die E-Mail Adresse ein, mit der Sie sich registriert haben.
An diese Adresse wird eine E-Mail mit weiteren Anweisungen zum Ändern es Passworts geschickt.

E-Mail

Ich habe keine Aktivierungsmail erhalten. Woran liegt das?

Hin und wieder kommt es vor, dass Aktivierungsmails als Werbemail in den Spam-Ordner verschoben werden. Prüfen Sie dies bitte. Falls dort ebenfalls keine Mail vorhanden ist, haben Sie die Möglichkeit sich erneut eine Aktivierungsmail zusenden zu lassen. Diese Option finden Sie ebenfalls im Hauptmenü (siehe oben). Sollte dies nicht funktionieren, nehmen Sie bitte Kontakt zu uns auf unter info-DE@kvt-fastening.com.

Ich erhalte beim Versuch CAD Modelle herunter zu laden die Nachricht, dass meine Emailadresse blockiert wurde. Was hat das zu bedeuten?

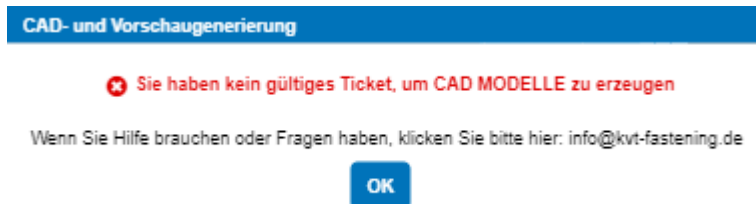
Haben Sie sich mit einer Freemail-Adresse (z.B. @gmx, @web, @gmail) registriert? Diese werden automatisch geblockt. Bitte schicken Sie uns eine E-Mail auf info-DE@kvt-fastening.com.

Ich finde keine Produkte und 3D-Daten des Anbieters Southco. Gibt es hierfür keine 3D-Modelle?

Doch, allerdings nutzt Southco hierfür ein spezielles und selbstentwickeltes CAD-Portal. Dadurch kann die Aktualität der Produktdaten am besten gewährleistet werden. Für dieses Portal ist eine separate Anmeldung erforderlich. Weder die Zugangsdaten für den KVT eShop, noch die Login-Daten für die Plattform «PARTcommunity» ermöglichen Ihnen hier den Zugang. Um zum Portal von Southco zu gelangen, klicken Sie bitte [hier](#).

Ich habe mein monatliches Downloadlimit von 10 Downloads erreicht, ich benötige aber weitere CAD Modelle.

Als Neukunde senden Sie uns bitte eine Anfrage mit Ihrer für die Registrierung genutzten Email-Adresse an info-DE@kvt-fastening.com. Wenn Sie bereits Kunde sind, nehmen Sie bitte direkt Kontakt mit Ihrem KVT-Verkaufsberater auf oder senden Sie uns eine Nachricht an o.a. Adresse.



Warum gibt es denn überhaupt ein Downloadlimit?

Bei den 3D-Daten handelt es sich um das geistige Eigentum von KVT-Fastening, das wir unseren Kunden gerne kostenlos zur Verfügung stellen. Um eine missbräuchliche Verwendung zu verhindern ist das Downloadlimit leider notwendig.

Ich benötige weiteren Support, wohin kann ich mich wenden?

Für alle Fragen oder bei Problemen mit der CAD-Onlineplattform «PARTcommunity» wenden Sie sich bitte an info-DE@kvt-fastening.com. Wir werden uns schnellstmöglich um Ihr Anliegen kümmern und Sie frühestmöglich kontaktieren.