

NewXS Spannsystem

Katalog 2014⁰⁰⁵



Für optische
Mess- und Prüfgeräte





Hightech in Aluminium

Gegründet 1969 als Produktionspartner für hochpräzise Bauteile für die Luft- und Raumfahrtindustrie, ist Witte heute einer der führenden Entwickler und Hersteller von modularen Spann-, Positionier- und Messeinrichtungen sowie Lehren. Nahezu alle führenden Unternehmen der Automotive und Aircraft-Industrie vertrauen auf Witte Produkte und mittlerweile 40 Jahre Firmengeschichte. Schwerpunkt des breit gefächerten Programms ist

die Entwicklung und Herstellung fortschrittlicher Werkstückspannsysteme für universelle Einsatzmöglichkeiten. Durch diese patentierten Lösungen ist Witte führend auf dem Gebiet „Modulare Spannsysteme“ und „Vakuumspanntechnik“. Das hohe Qualitätsniveau aller Witte-Produkte wird durch diverse Zertifizierungen nach europäischen Normen belegt. Qualifiziertes Personal und moderne Fertigungsstätten sind weitere Qualitätsgaranten.





NewXS Spannsystem	2
■ Einleitung	
NewXS 16 Basiskomponenten	8
■ Rahmen, Leisten, Laschen	
NewXS 16 Anlage- und Ausrichtkomponenten ..	13
■ Zentrierspitzen, Anlagen	
NewXS 16 Spannkompnenten	16
■ Spanner, Aufsatzteile, Verbindungsteile	
NewXS 16	26
■ Basissatz	
Alufix 16 Classic Komponenten	28
■ Kompatibel mit New XS 16	
Alufix 16 Classic Verbindungselemente	38
■ Kompatibel mit New XS 16	
NewXS MiniVac	42
■ Mini Vakuum Spannsystem	
NewXS 10	44
Index	45

Zertifizierungen

Witte Gerätebau Barskamp KG ist zertifiziert nach

- DIN EN ISO 9001 • DIN EN ISO 9100
- QSF-A (Luft- und Raumfahrt Zulieferer)

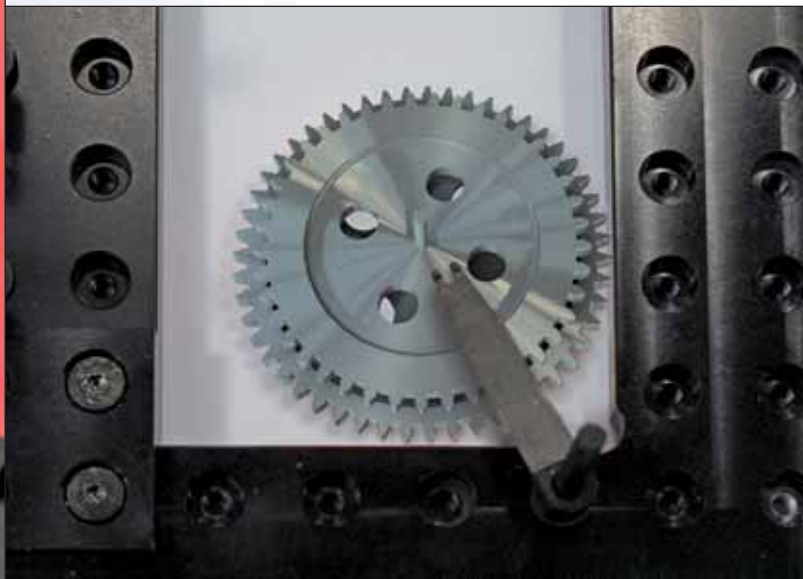
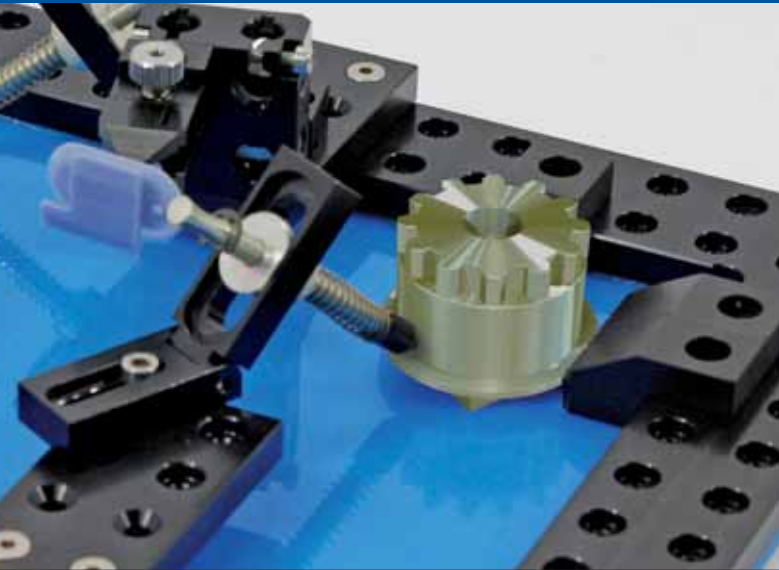

Hinweise:

Die im Katalog genannten Gewichte sind unverbindliche ca.-Angaben und können z.B. durch technische Änderungen erheblich abweichen.

- Technische Änderungen vorbehalten
- Bei Unterschieden zwischen Fotos und Stücklisten ist die Stückliste entscheidend
- Auf Grund von Schwankungen des Kupfergehaltes in der Aluminium-legierung sind beim Eloxieren Farbabweichungen möglich.

Alle Angaben über unsere Produkte, insbesondere die in diesem Katalog enthaltenen Abbildungen, Zeichnungen, Maß- und Leistungsangaben sind annähernd zu betrachtende Durchschnittswerte. Die Änderung von Konstruktion, technischen Daten, Maßen und Gewicht bleibt insofern vorbehalten.

Unsere angegebenen Normen, ähnliche technischen Regelungen sowie technische Angaben, Beschreibungen und Abbildungen entsprechen dem Datum der Drucklegung. Darüber hinaus gelten unsere allgemeinen Geschäftsbedingungen in der jeweils gültigen Fassung. Maßgeblich sind alleine von uns abgegebene Angebote.



NewXS

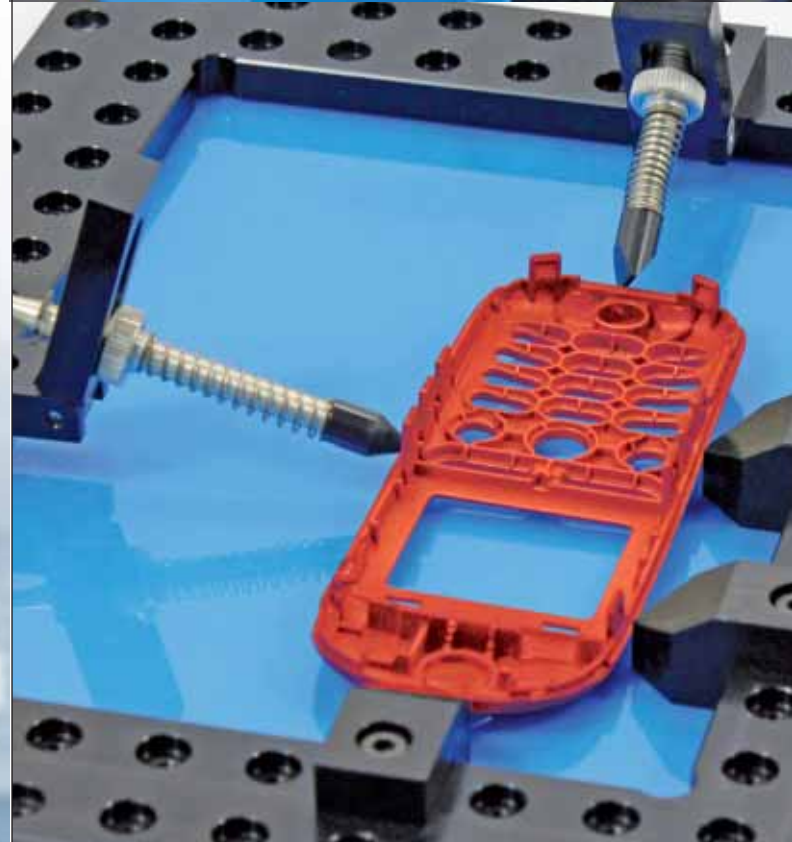
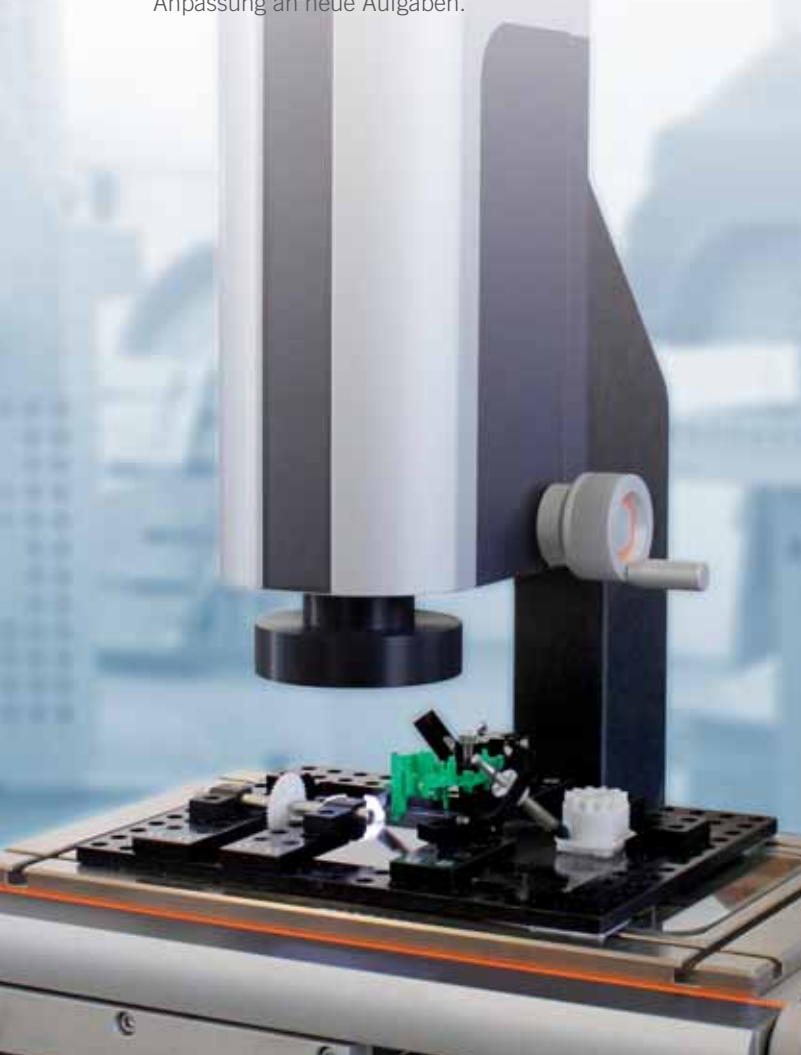
Modulares Spann- und Fixiersystem für optische Mess- und Prüfgeräte

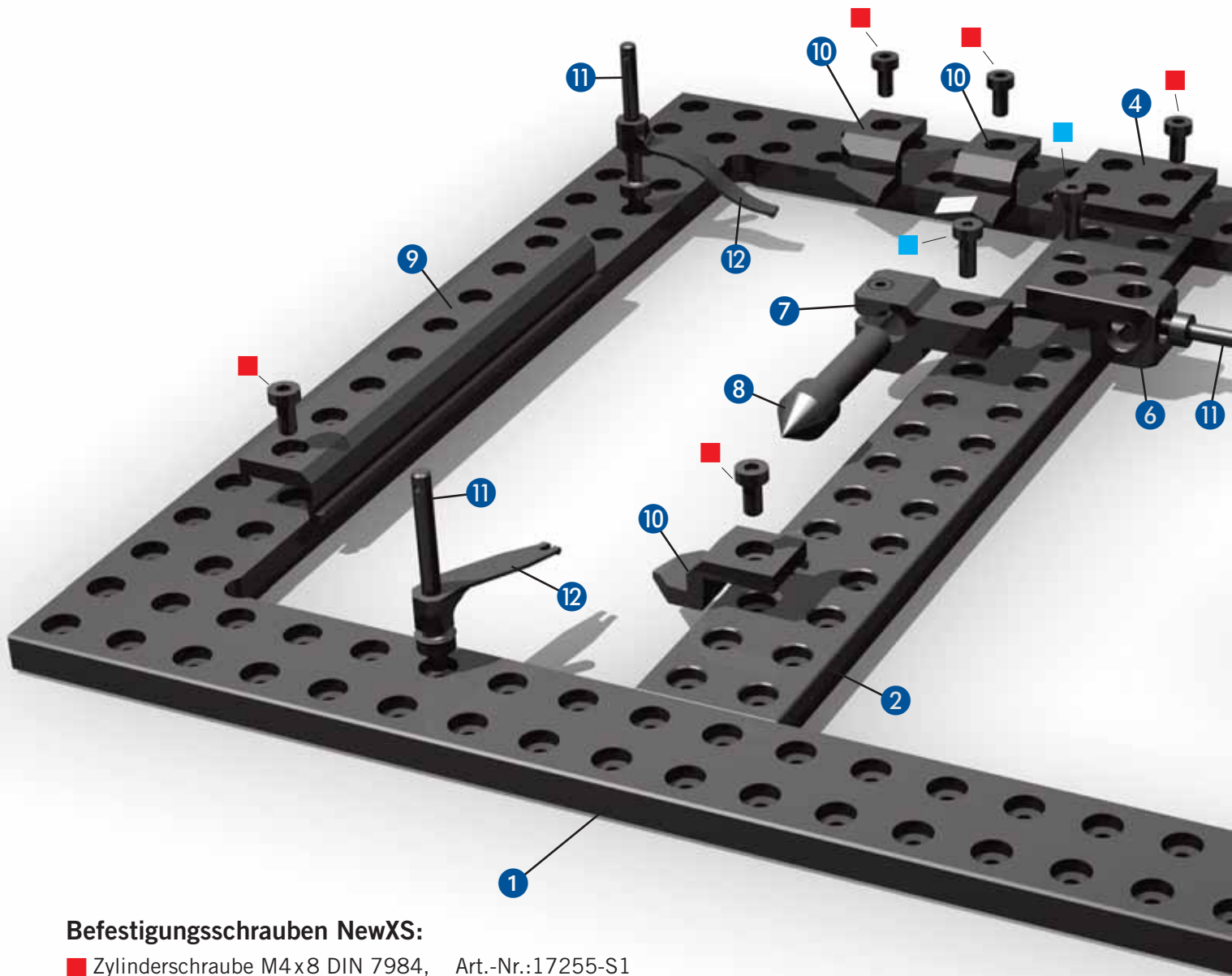
New XS ist die konsequente Fortführung der weltweit etablierten WITTE Modulphilosophie.
Alle Baukastenelemente folgen dem ALUFIX Baukastensystem und sind auch mit ALUFIX kompatibel.

**Geeignet für Profilprojektoren
und Bildverarbeitung:**

XS16 für Mikroteile.
Baukastenprinzip,
XS16 erweiterbar mit AF16-Komponenten.
Material: hochfestes Aluminium, eloxiert
(schwarz oder natur).

Schneller, präziser Aufbau und
Anpassung an neue Aufgaben.

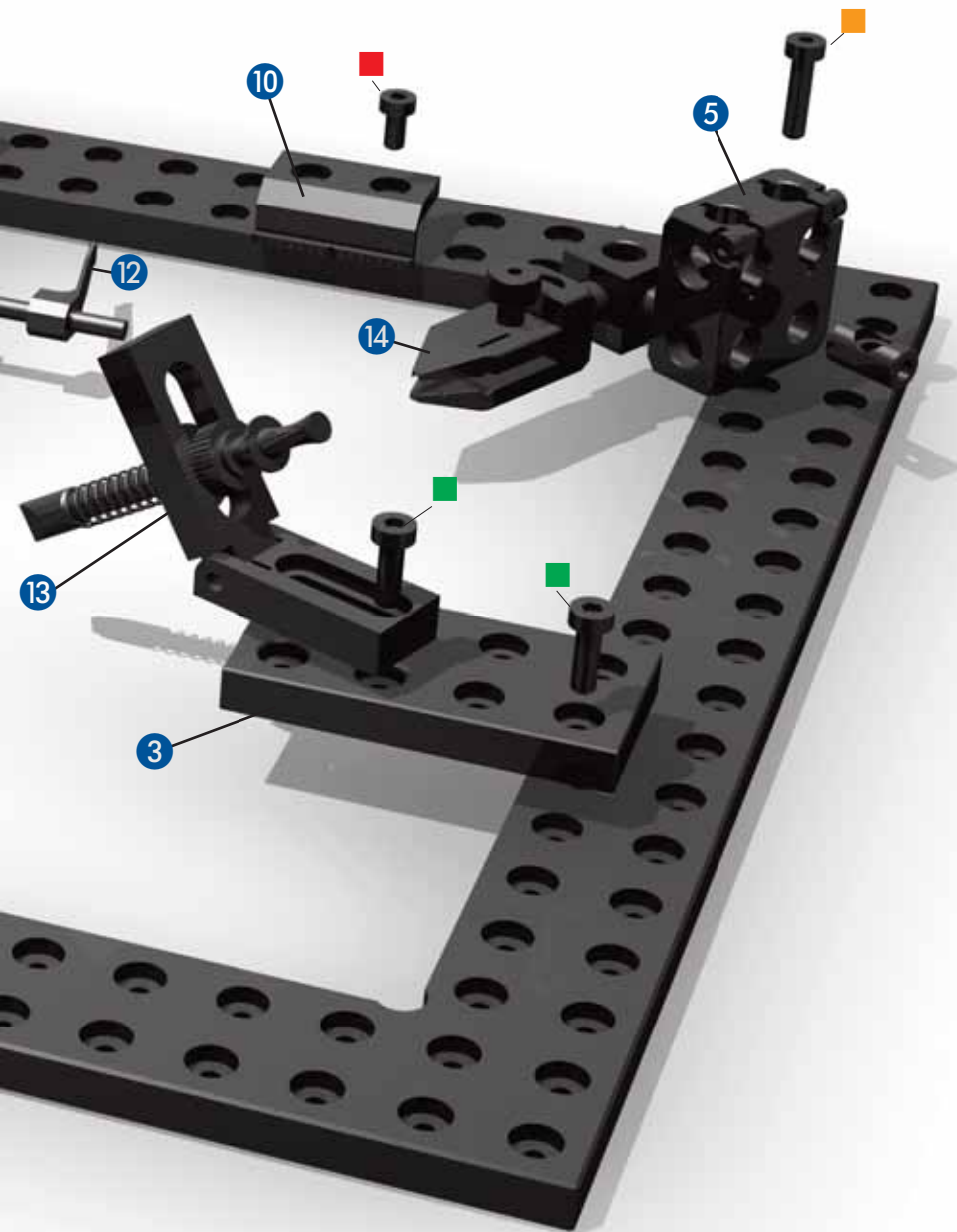




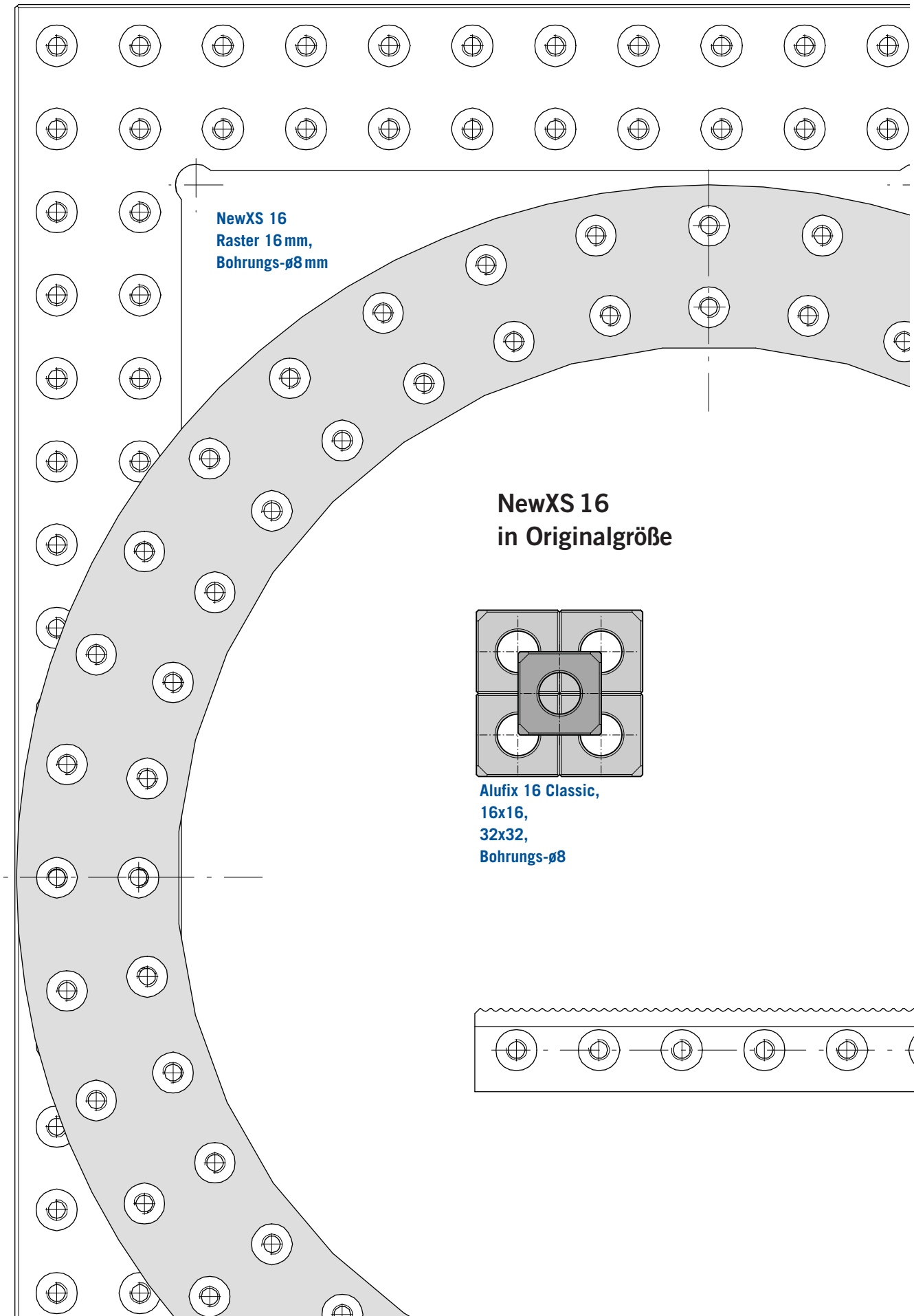
Befestigungsschrauben NewXS:

- Zylinderschraube M4x8 DIN 7984, Art.-Nr.:17255-S1
- Zylinderschraube M4x10 DIN 7984, Art.-Nr.:11546-S1
- Zylinderschraube M4x12 DIN 7984, Art.-Nr.:16141-S1
- Zylinderschraube M4x16 DIN 7984, Art.-Nr.:16359-S1

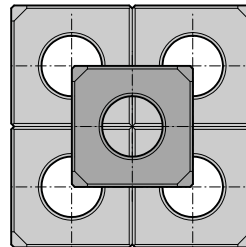
Komponenten NewXS Spannsystem



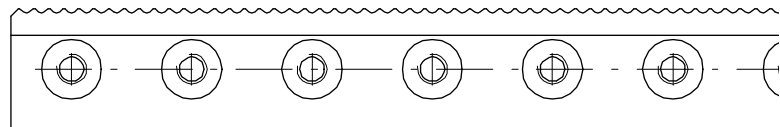
- ① Rasterrahmen
- ② Leiste
- ③ Adapterplatte
- ④ Verbindungslasche
- ⑤ Klemmhalter
- ⑥ Basisquader
- ⑦ Reitstock
- ⑧ Zentrierspitze
- ⑨ Anlageleiste
- ⑩ Anlagestück
- ⑪ Niederhaltersäule
- ⑫ Niederhalterfeder
- ⑬ Schubstange
- ⑭ Parallelspanner



NewXS 16
in Originalgröße



Alufix 16 Classic,
16x16,
32x32,
Bohrungs- \varnothing 8



Komponenten NewXS Spannsystem

NewXS ist sowohl für das zweidimensionale Messen mit Auf- und Durchlicht-Prüfgeräten und Projektoren als auch für das dreidimensionale Messen mit taktilen Messmaschinen konzipiert.

2D: das Werkstück liegt im Normalfall auf der Glasplatte des Prüfgerätes auf, wird an den Innenseiten des NewXS-Rahmens angelegt und gegen diesen und/oder auf die Glasplatte gespannt.

3D: der Rahmen dient als Basis zum Aufbau von komplexeren An- und Auflagestellen, so dass das Werkstück von mehreren Seiten angemessen werden kann.



Die Basiskomponenten von NewXS:

einteilige geschlossene oder offene Rahmen, wahlweise rechteckig/ rund. Aus Leisten beliebig zusammengestellte offene -z.B. Winkel oder U-förmige- oder geschlossene Rahmen. Sonderrahmen, an den Trägertisch angepasst, Leisten zum Unterteilen der Rahmen zum Spannen mehrerer Prüfteile bzw. zum gezielten, möglichst nahen Setzen von Ausricht- und Spannelementen. Adapterplatten, Zapfenquader, Klemmhalter, Teleskopsäulen.

Die Anlage- und Ausrichtkomponenten:

Zahnleisten, Prismen, feste und mitlaufende Zentrierspitzen. Auflagekugeln und -spitzen.



Die Spannkompontenten:

Niederhalterfedern, Spannzangen, Parallelspanner, Schubstangenspanner, Vakuumsauger, Magnetauflagen

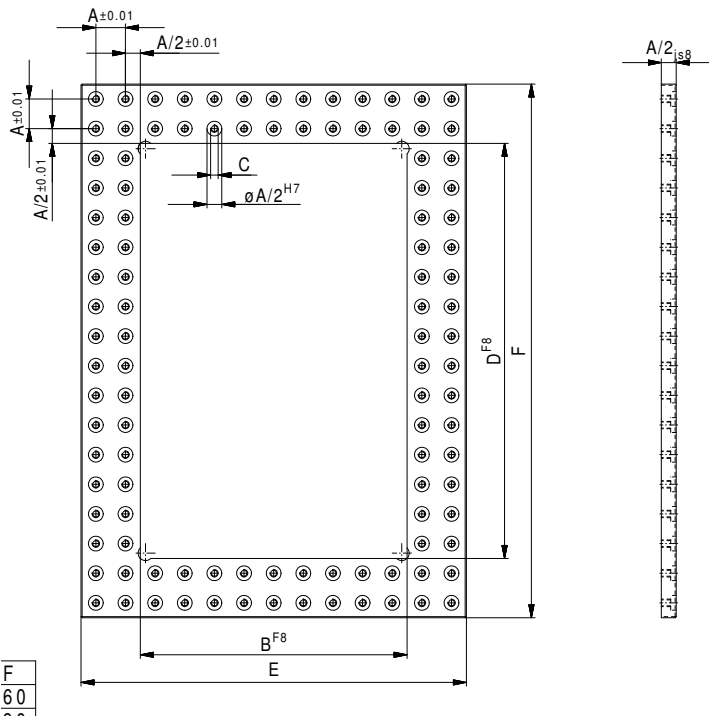


Alufix 16 Ergänzungen:

Alle Alufix16-Classic-Komponenten können mit NewXS16 kombiniert werden.



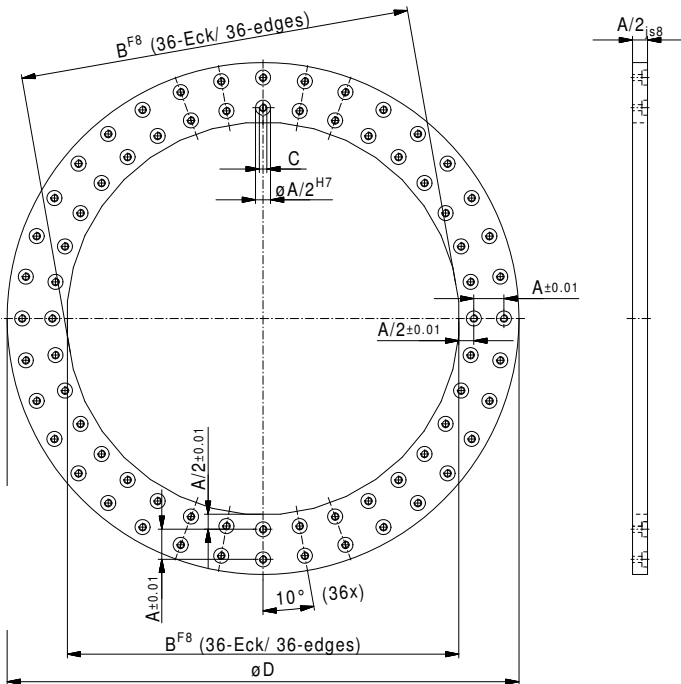
Rasterrahmen NewXS 16



Nr.	A	B	C	D	E	F	g
326736-1	16	128	M4	192	192	256	481
324202-1	16	144	M4	208	208	272	521
326737-1	16	224	M4	272	288	336	702
326738-1	16	240	M4	288	304	352	742



Rasterring NewXS 16



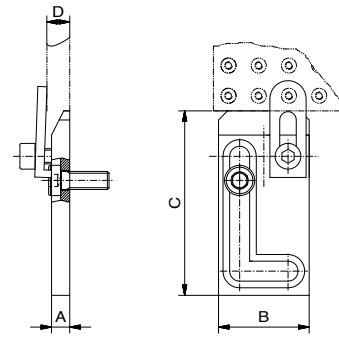
Nr.	A	B	C	D	g
326734-1	16	208	M 4	272	484



Anschlag mit Klemmteil NewXS 16

für Rasterplatten XS

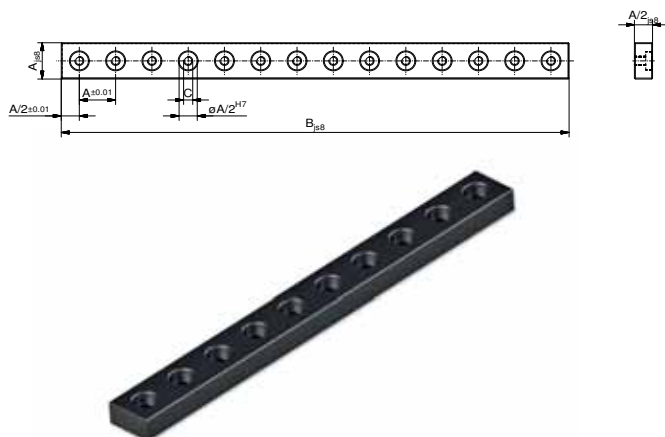
Nr.	A	B	C	D	g
95470-1	6	30	61	8	43
281447-1	6	30	175	8	108



Rahmen in Sonderausführung auf Anfrage erhältlich



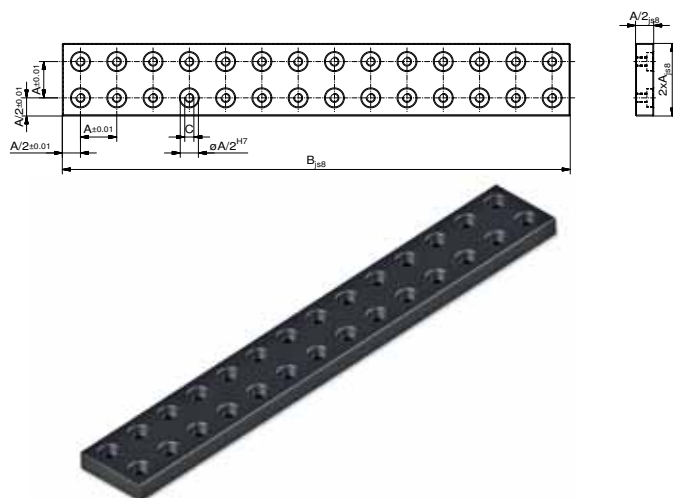
NewXS Komponenten können in unterschiedlichen Farben eloxiert geliefert werden. Die Farbe „Schwarz“(-1) ist Standard, „Natur“ ist alternativ lieferbar. Weitere Farben auf Anfrage



Leiste NewXS 16

einreihig

Nr.	A	B	C	g
327749-1	16	48	M4	15
327750-1	16	64	M4	20
327726-1	16	80	M4	25
327727-1	16	96	M4	30
327728-1	16	112	M4	35
327729-1	16	128	M4	40
327730-1	16	144	M4	45
326725-1	16	160	M4	50
327741-1	16	176	M4	55
326726-1	16	192	M4	60
326727-1	16	208	M4	65
326728-1	16	224	M4	70
326729-1	16	240	M4	75
327785-1	16	256	M4	80



Leiste NewXS 16

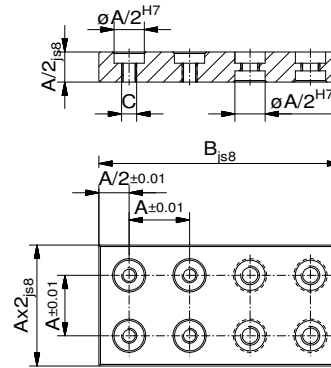
zweireihig

Nr.	A	B	C	g
327751-1	16	48	M4	42
327752-1	16	64	M4	56
327722-1	16	80	M4	70
327723-1	16	96	M4	84
327724-1	16	112	M4	98
326858-1	16	128	M4	112
327725-1	16	144	M4	126
326719-1	16	160	M4	140
327718-1	16	176	M4	154
326720-1	16	192	M4	168
326721-1	16	208	M4	182
326722-1	16	224	M4	196
326723-1	16	240	M4	210
326724-1	16	256	M4	224

Adapterplatte NewXS 16

zweireihig

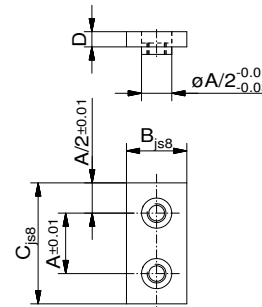
Nr.	A	B	C	
324205-1	16	64	M4	39



Verbindungslasche NewXS 16

einreihig

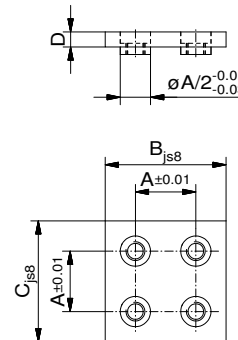
Nr.	A	B	C	D	
326731-1	16	16	32	4	5
326732-1	16	16	64	4	10



Verbindungslasche NewXS 16

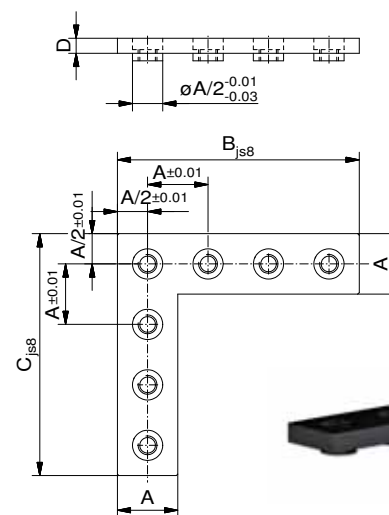
zweireihig

Nr.	A	B	C	D	
324203-1	16	32	32	4	10

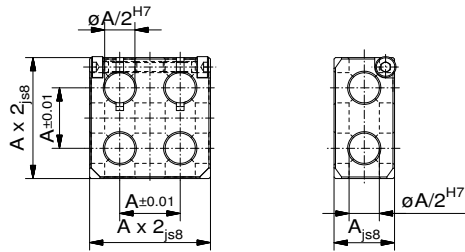


Winkellasche NewXS 16

Nr.	A	B	C	D	
326796-1	16	48	48	4	13
326795-1	16	64	64	4	18



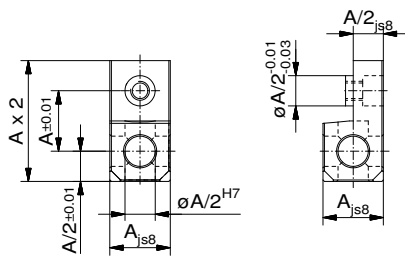
NewXS Komponenten können in unterschiedlichen Farben eloxiert geliefert werden. Die Farbe „Schwarz (-1)“ ist Standard, „Natur“ ist alternativ lieferbar. Weitere Farben auf Anfrage



Klemmhalter NewXS 16

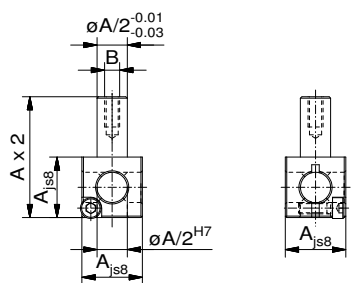
zweireihig

Nr.	A			
285042-1	16			80



Basisquader NewXS 16

Nr.	A			
324209-1	16			11



Klemmhalter NewXS 16

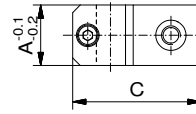
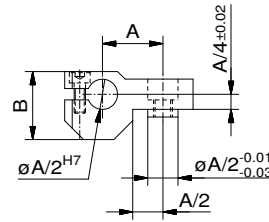
mit Zapfen

Nr.	A	B		
285043-1	16	M4		8



Reitstock NewXS 16

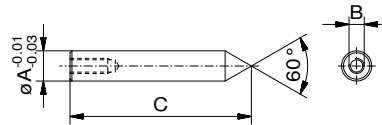
Nr.	A	B	C	g
285044-1	16	18	34	14



Zentrierspitze NewXS 16

fest

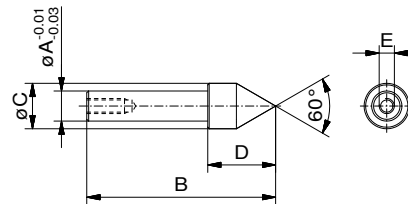
Nr.	A	B	C	g
326748-1	8	M4	48	6



Zentrierspitze NewXS 16

mitlaufend

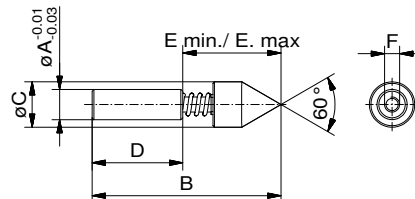
Nr.	A	B	C	D	E	g
284583-1	8	50	12	18	M4	13



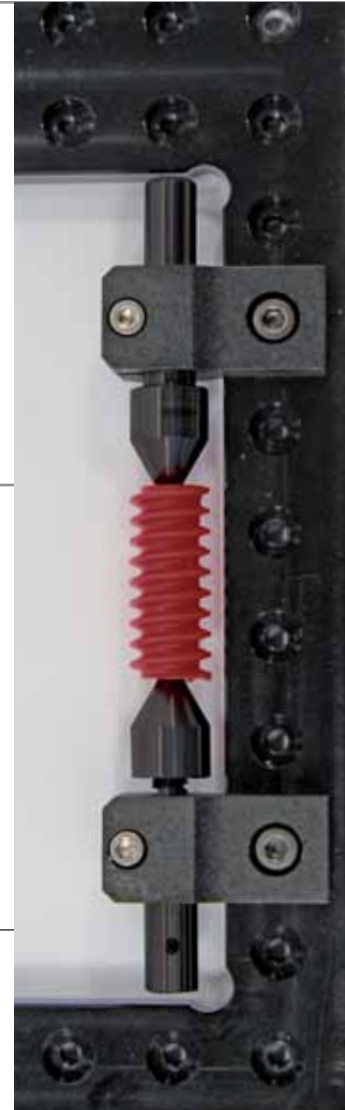
Zentrierspitze NewXS 16

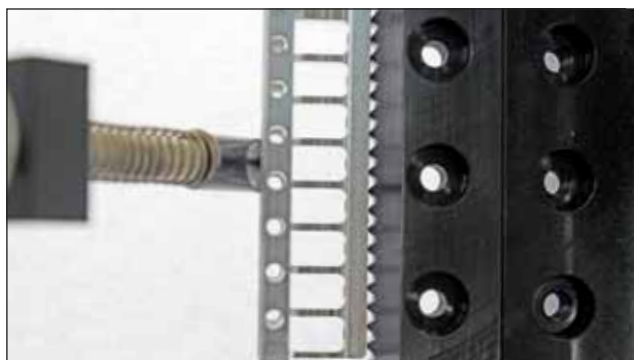
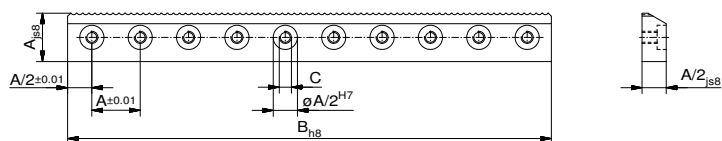
mitlaufend, federnd

Nr.	A	B	C	D	E min.	E max.	F	g
284584-1	8	50	12	24	21	26	M4	18



i NewXS Komponenten können in unterschiedlichen Farben eloxiert geliefert werden. Die Farbe „Schwarz (-1)“ ist Standard, „Natur“ ist alternativ lieferbar. Weitere Farben auf Anfrage

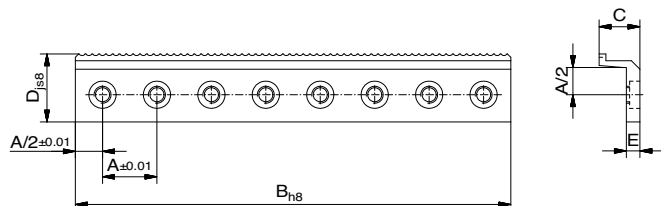




Zahnleiste NewXS 16

einreihig, gezahnt

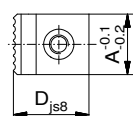
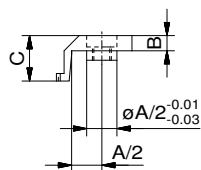
Nr.	A	B	C	
326753-1	16	160	M 4	45
326754-1	16	192	M 4	54
326755-1	16	208	M 4	59
326756-1	16	224	M 4	63
326757-1	16	240	M 4	68



Anlageleiste NewXS 16

einreihig, gezahnt

Nr.	A	B	C	D	E	
326790-1	16	128	12	20	4	26
326791-1	16	144	12	20	4	29
326792-1	16	160	12	20	4	32
326793-1	16	224	12	20	4	45
326794-1	16	240	12	20	4	49



Anlagestück NewXS 16

gezahnt

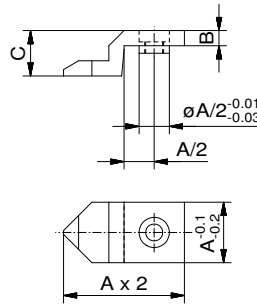
Nr.	A	B	C	D	
324206-1	16	4	12	20	6



Anlagestück NewXS 16

spitz

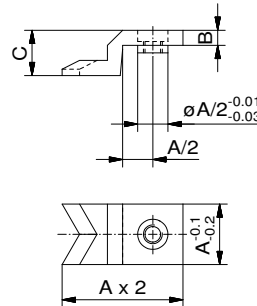
Nr.	A	B	C	g
326741-1	16	4	12	9



Anlagestück NewXS 16

prismatisch

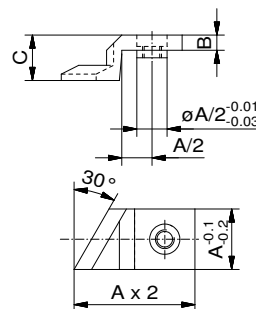
Nr.	A	B	C	g
326751-1	16	4	12	9



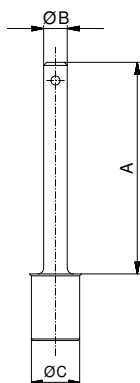
Anlagestück NewXS 16

schräg

Nr.	A	B	C	Type	g
324204-1	16	4	12,0	links	8
324318-1	16	4	12,0	rechts	8



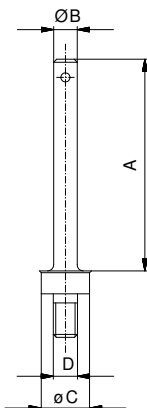
Alle NewXS 16 Anlagestücke sind mit einem Abdrückgewinde M5 versehen



Niederhaltersäule

selbsthemmend

Nr.	A	B	C	D	g
20338-1	35	3,9	8	46	3
22259-1	55	5,9	8	66	5

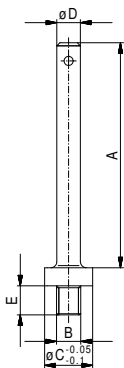


Niederhaltersäule

mit Gewinde

Nr.	A	B	C	D	E	g
20339-1	35	3,9	8	M4	46	3
22262-1	55	5,9	8	M4	66	5

Befestigung mit Mutter siehe Seite 38



Niederhaltersäule

mit verkürztem Gewinde

Nr.	A	B	C	D	E	g
327460-1	37,2	M4	8	3,9	4,8	3

Befestigung mit Mutter siehe Seite 38

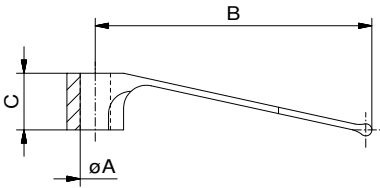


Niederhalterfeder und -säule mit Gewinde,
befestigt mit Mutter

Niederhalterfeder

selbsthemmend auf Niederhaltersäule

Nr.	A	B	C	
20244-1	4	36	7,5	1



Niederhalterfeder

aus schwarzem Kunststoff,
selbsthemmend auf Niederhaltersäule

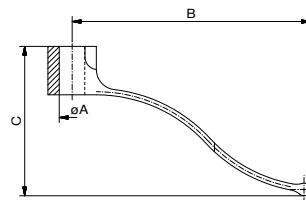
Nr.	A	B	C	
326971	4	36	7,5	1



Niederhalterfeder

zum Tiefspannen

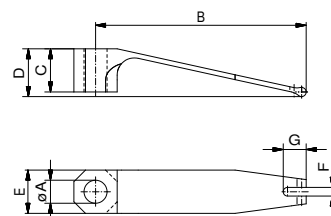
Nr.	A	B	C	
34634-1	4	36,5	23,5	2
34764-1	6	36,5	23,5	1



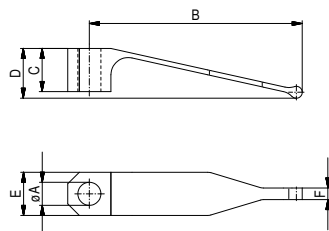
Niederhalterfeder

gegabelt

Nr.	A	B	C	D	E	F	G	
324211-1	ø4	36,6	7,5	8,3	7,5	1,5	4	1



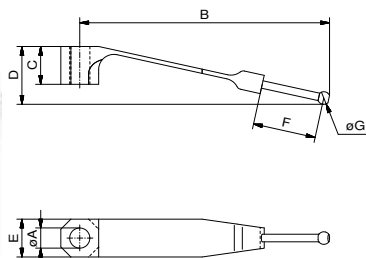
NewXS Komponenten können in unterschiedlichen Farben eloxiert geliefert werden. Die Farbe „Schwarz (-1)“ ist Standard, „Natur“ ist alternativ lieferbar. Weitere Farben auf Anfrage



Niederhalterfeder

verjüngt

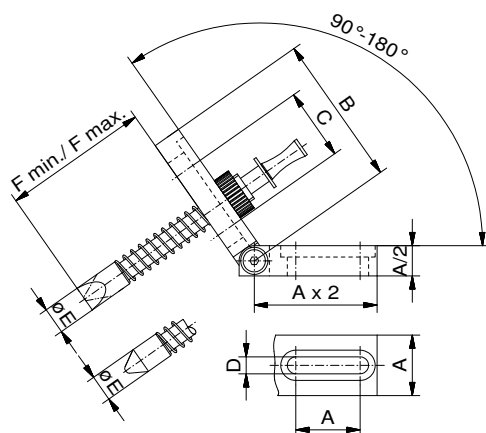
Nr.	A	B	C	D	E	F	G	
326970-1	$\varnothing 4$	37	7,5	8,7	7,5	2	1	



Niederhalterfeder

mit Kugel

Nr.	A	B	C	D	E	F	G	
284708-1	$\varnothing 4$	49,5	7,5	11,5	7,5	12,5	$\varnothing 2,5$	2



Schubstange NewXS 16

federnd

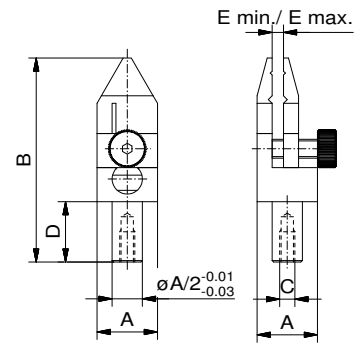
Nr.	A	B	C	D	E	F min.	F max.	
284477-1	16	40	19	4,5	$\varnothing 7$	25	50	23



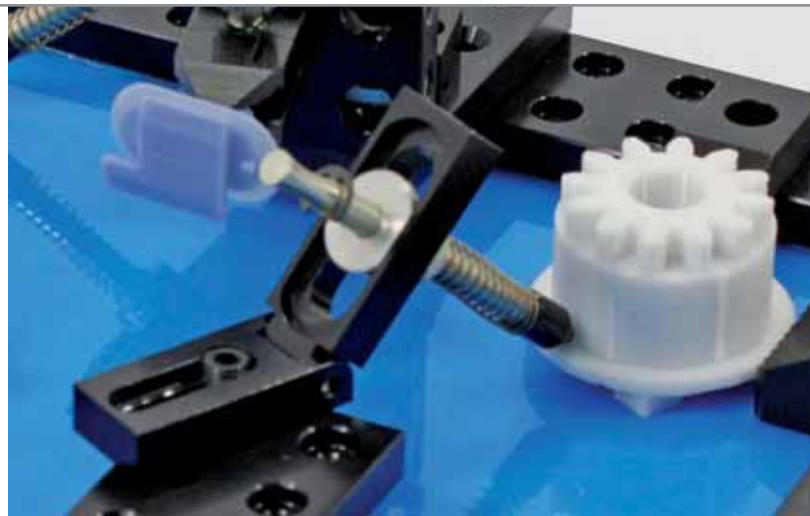
Parallelspanner NewXS 16

mit Wechselbacken

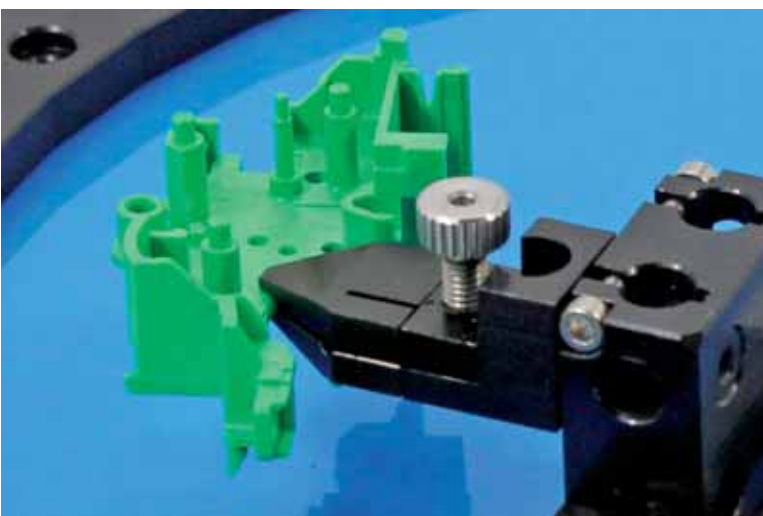
Nr.	A	B	C	D	E min.	E max.	g
284476-1	16	54	M4	16	0	8	20



i Wechselbacken in anderen Ausführungen auf Anfrage erhältlich



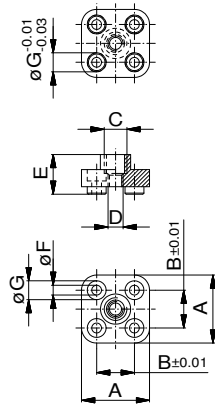
Die federnde Schubstange ermöglicht eine Positionierung im Winkel



Der Parallelspanner in Kombination mit dem Klemmhalter (Seite 12)



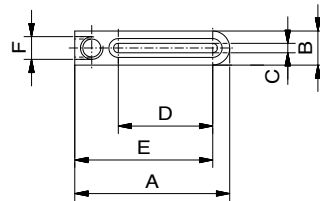
i **NewXS** Komponenten können in unterschiedlichen Farben eloxiert geliefert werden. Die Farbe „Schwarz (-1)“ ist Standard, „Natur“ ist alternativ lieferbar. Weitere Farben auf Anfrage



Fuß XS 16

mit Gewinde

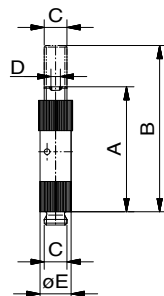
Nr.	A	B	C	D	E	F	G	g
335372-1	24	16	M6	M4	11	4,6	7	3



Verstellasche XS

für rasterübergreifende Positionierung

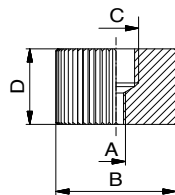
Nr.	A	B	C	D	E	F	g
32432-1	41	9	2,5	25	36,5	M6	10



Teleskopeinheit XS

mit Gewinde

Nr.	A	B	C	D	E	g
85839-1	33	44	M6	M2,5	8	5
85444-1	63	99	M6	M2,5	8	10
94806-1	33	48	M6	M2,5	8	5



Reduzierung innen/innen

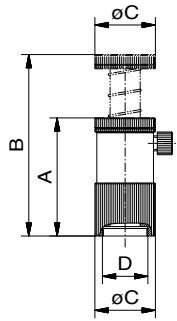
M6/M2,5

Nr.	A	B	C	D	g
327928-1	M2,5	12	M6	10	3

Stützbock XS

mit Feder und Arretierung

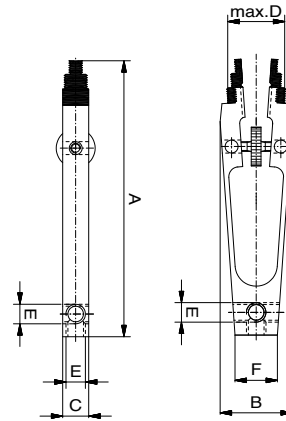
Nr.	A	B	C	D	
81585-1	31,2	48	16	M12X0,5	20



Zange XS

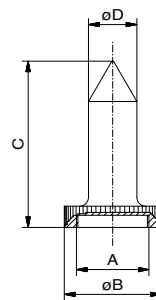
groß und klein

Nr.	A	B	C	D	E	F	
85423-1	46,8	16,9	8	9,3	M6	7	5
85443-1	85	22,2	8	17,5	M6	13	10



Zentrierspitze XS

Nr.	A	B	C	D	
23638-1	M12 x 0,5	16	27,5	8	10
54031-1	M12 x 0,5	16	13,75	22	10



23638-1

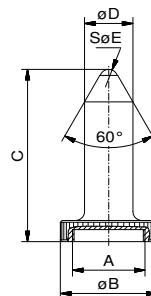


54031-1

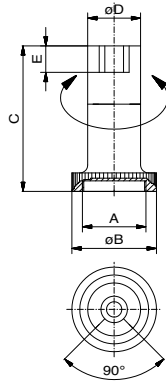
Aufsatzteil XS

mit Kugel

Nr.	A	B	C	D	E	
85676-1	M12 x 0,5	16	28,5	ø8	ø3	4



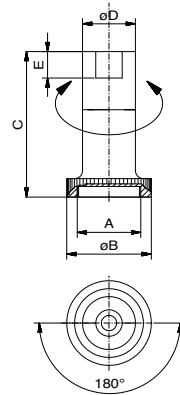
NewXS Elemente können in unterschiedlichen Farben eloxiert geliefert werden. Die Farbe „Schwarz (-1)“ ist Standard, „Natur“ ist alternativ lieferbar. Weitere Farben auf Anfrage



Aufsatzteil XS

abgesetzt 90°

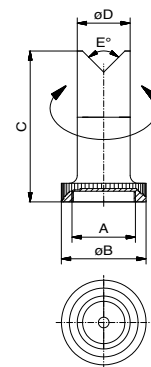
Nr.	A	B	C	D	E	g
93157-1	M12x0,5	16	27,5	10	5	10



Aufsatzteil XS

abgesetzt 180°

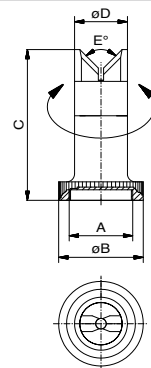
Nr.	A	B	C	D	E	g
93158-1	M12x0,5	16	27,5	10	5	10



Aufsatzteil XS

Prisma $^\circ$

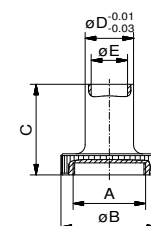
Nr.	A	B	C	D	E	g
93159-1	M12x0,5	16	27,5	10	90	10



Aufsatzteil XS

Messerprisma $^\circ$

Nr.	A	B	C	D	E	g
93160-1	M12x0,5	16	27,5	10	90	10



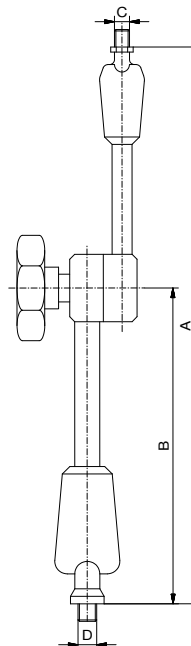
Magnethalter XS

Nr.	A	B	C	D	E	g
95177-1	M12x0,5	$\varnothing 16$	15	$\varnothing 10$	$\varnothing 6$	60
95176-1	M12x0,5	$\varnothing 16$	22,5	$\varnothing 10$	$\varnothing 6$	100

Schwenkarm

mit Gelenk

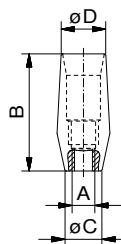
Nr.	A	B	C	D	Tragkraft	
85411-1	130	70	M6	M6	30 N	135



Spannzangenfutter XS

mit Zapfen

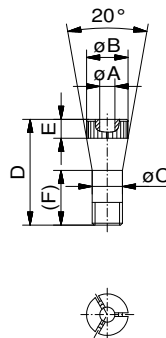
Nr.	A	B	C	D	
32440-1	M6	31	9,8	11,8	10



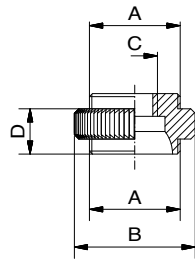
Spannzange XS

für Spannzange XS

Nr.	A	B	C	D	E	F	
32453-1	1,0	11	8	28	5	14,5	3
32463-1	1,5	11	8	28	5	14,5	3
32464-1	2,0	11	8	28	5	14,5	3
32465-1	2,5	11	8	28	5	14,5	3
32466-1	3,0	11	8	28	5	14,5	3
32467-1	3,5	11	8	28	5	14,5	3
32468-1	4,0	11	8	28	5	14,5	3
32469-1	4,5	11	8	28	5	14,5	3
32470-1	5,0	11	8	28	5	14,5	3
32471-1	5,5	11	8	28	5	14,5	3
32472-1	6,0	11	8	28	5	14,5	3

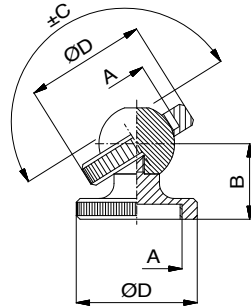


NewXS Elemente können in unterschiedlichen Farben eloxiert geliefert werden. Die Farbe „Schwarz (-1)“ ist Standard, „Natur“ ist alternativ lieferbar. Weitere Farben auf Anfrage



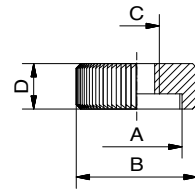
Adapter für Kugelgelenk XS

Nr.	A	B	C	D	g
32524-1	M12x0,5	16	M6	6	2



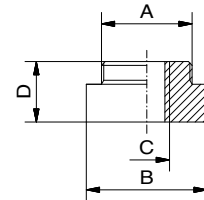
Kugelgelenk XS

Nr.	A	B	C	D	g
81588-1	M12x0,5	10	55°	16	4



Reduzierung XS

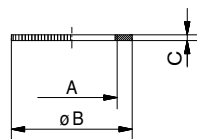
Nr.	A	B	C	D	g
32525-1	M12x0,5	16	M6	6	2



Reduzierung XS

mit Bund, auch für Schwenkarm

Nr.	A	B	C	D	g
32526-1	M12x0,5	16	M6	8	3



Klemmring XS

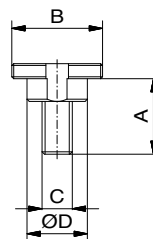
für Handspannfutter

Nr.	A	B	C	g
53928-1	M12x0,5	16	1,5	2

Befestigungsscheibe XS

mit Zapfen

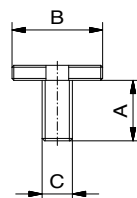
Nr.	A	B	C	D	
81587-1	10	M12x0,5	M4	8	2



Befestigungsscheibe XS

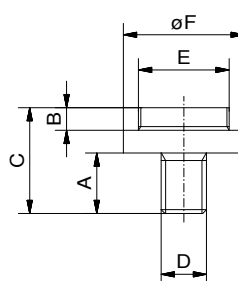
ohne Zapfen

Nr.	A	B	C	
81589-1	8	M12x0,5	M4	2



Adapterscheibe XS

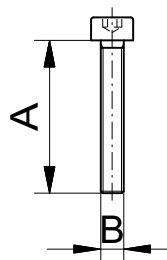
Nr.	A	B	C	D	E	F	
55875-1	8	3	14	M6	M12x0,5	16	3



Zylinderschraube

DIN 7984

Nr.	A	B	DIN	SW	
17255-S1	8	M4	7984	2,5	1
11546-S1	10	M4	7984	2,5	1,5
16141-S1	12	M4	7984	2,5	1,5
16359-S1	16	M4	7984	2,5	1,5

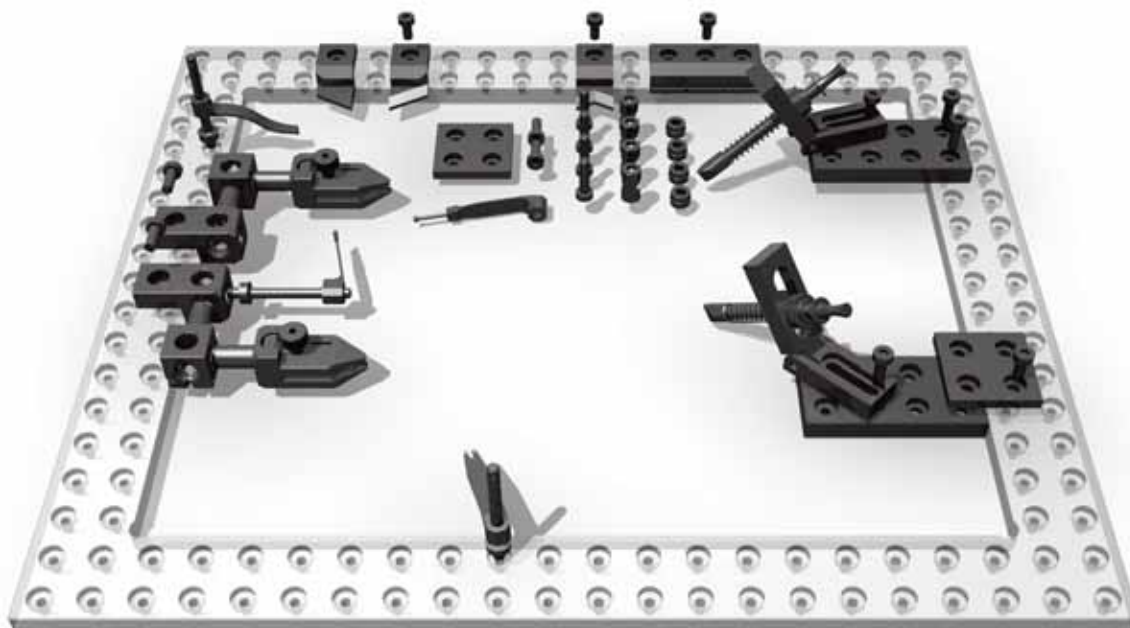


Bedienwerkzeug

Nr.	SW	
17374	2,5	240



NewXS Elemente können in unterschiedlichen Farben eloxiert geliefert werden. Die Farbe „Schwarz (-1)“ ist Standard, „Natur“ ist alternativ lieferbar. Weitere Farben auf Anfrage



#284421-1 Basissatz Aufbauteile

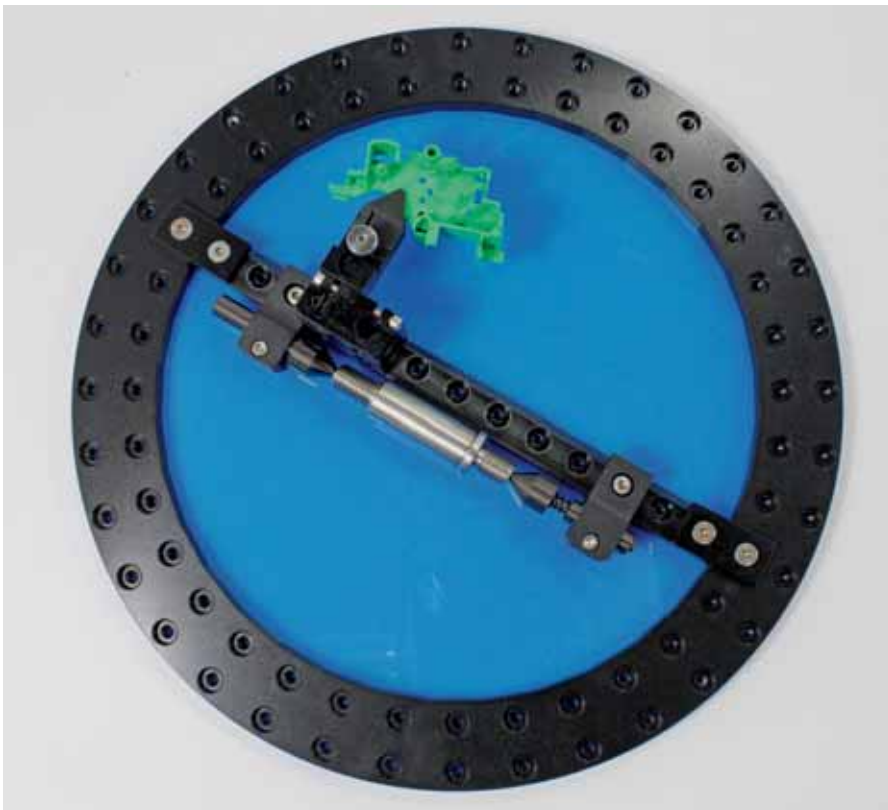
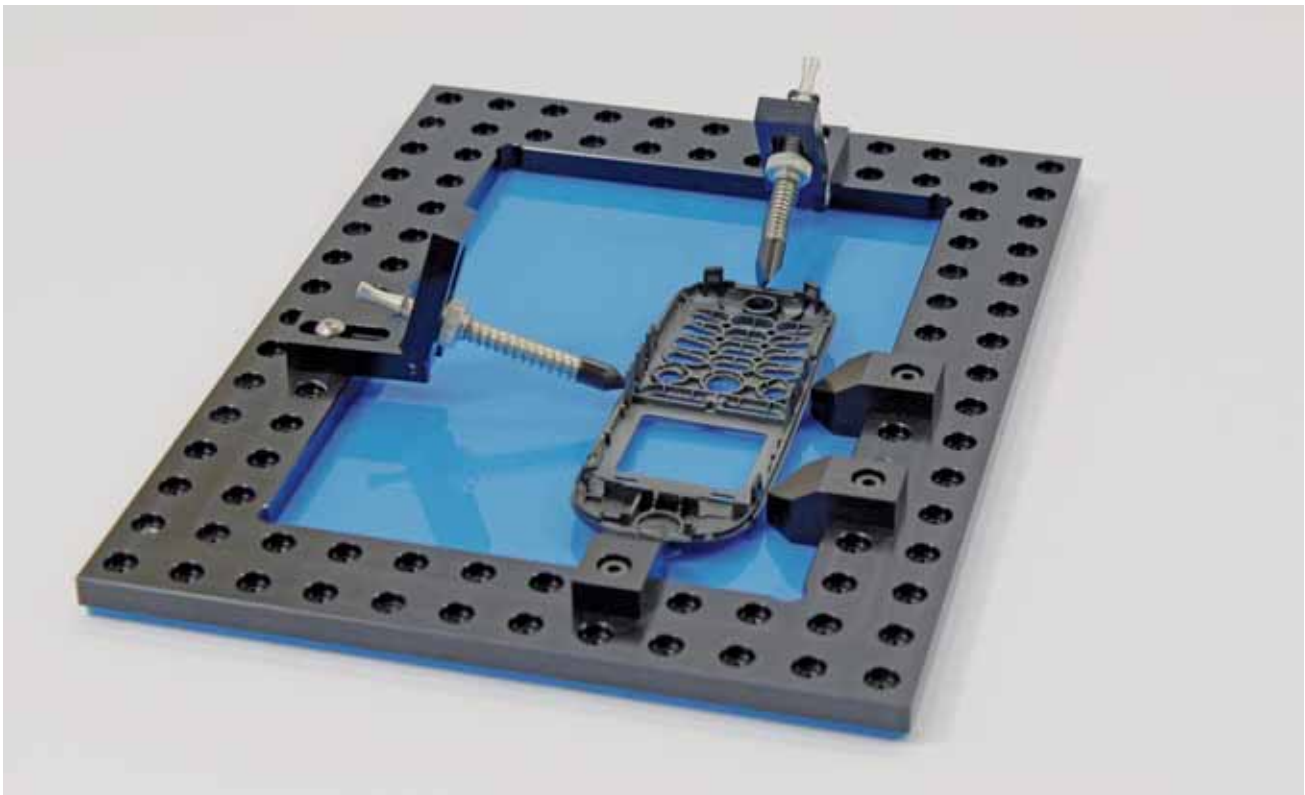
NewXS 16, (42-teilig), 2,7 kg



Der Rasterrahmen ist nicht im Satz enthalten. Zu Ihren Anforderungen passende Rahmen und Leisten finden Sie ab Seite 8

Nr.	pcs	Name
324205-1	2	Adapterplatte B=32mm L=64mm
324203-1	2	Verbindungsflasche B=32mm
324204-1	1	Anlagestück schräg links
324318-1	1	Anlagestück schräg rechts
324209-1	2	Basisquader XS 16
284476-1	2	Parallellspanner XS 16
284477-1	2	Schubstange
324208-1	2	Klemmhalter B=16mm L=32mm
324206-1	3	Anlagestück, gezahnt B=16mm
327460-1	3	Niederhaltersäule mit Gewinde
34634-1	1	Niederhalterfeder zum Tiefspannen
20244-1	2	Niederhalterfeder
284708-1	1	Niederhalterfeder mit Kugel
324211-1	1	Niederhalterfeder mit Gabel
324216-1	4	Absteckbuchse D=8mm
17255-S1	4	Zylinderschraube M4x8 DIN 7984
11546-S1	4	Zylinderschraube M4x10 DIN 7984
16141-S1	4	Zylinderschraube M4x12 DIN 7984
16359-S1	4	Zylinderschraube M4x16 DIN 912
52891-1	4	Druckstück Ø4,3/16 AF16
12417	1	Aufbewahrungskoffer





Verschiedene Aufbaubeispiele für filigrane teile



i **NewXS** Elemente können in unterschiedlichen Farben eloxiert geliefert werden. Die Farbe „Schwarz (-1)“ ist Standard, „Natur“ ist alternativ lieferbar. Weitere Farben auf Anfrage

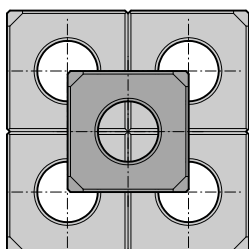
Komponenten

ALUFIX 16 CLASSIC

Kompatibel mit New XS 16

ALUFIX Classic ist das weltweit bekannte und bewährte modulare Spann- und Fixiersystem für nahezu alle Anwendungen der dimensionellen Messtechnik. Wegen der hohen Präzision und der Summe der intelligenten Elemente sind ALUFIX Sets auch als Montagevorrichtungen und Positioniersysteme im Einsatz. Quer durch alle Branchen, von der Automobilindustrie über die Luft- und Raumfahrttechnik bis hin zu Biologie- und Medizintechnik baut man auf/mit Witte ALUFIX Classic. Sie haben unterschiedliche Materialien, ihre Bauteile variieren in Größe, Masse und Stabilität, sie messen taktil oder optisch? Für ALUFIX Classic kein Problem! Wegen der Vielfalt an Elementen und natürlich der langjährigen Erfahrung von Witte bietet ALUFIX Classic für (fast) jede Aufgabe eine Lösung. ALUFIX Classic ist nicht nur eine Investition für den aktuellen Bedarf, sondern ganz besonders in die Zukunft, da alle Elemente, gemäß der wirklichen Idee eines Baukastens, wiederverwendbar und mit allen anderen Witte-Systemen und Elementen kombinierbar sind.

Profile in Originalgröße



AF 16 voll,
16x16,
32x32,
Bohrungs- \varnothing 8

Material: EN AW 7075 (Aluminium hochfest)
Zugfestigkeit: min. 480 N/mm²
Härte: min. 130 HB
Streck- / Dehngrenze: min. 390 N/mm²
E Modul: 72.000 N/m²



Spannelemente

und Spanner auch in Kombination mit Werkstückanlagen



Grundplatten

dienen bei der Erstellung von kleinen bis mittleren Vorrichtungen als Basis.

Sie lassen sich an allen sechs Seiten mittels Schnell- und Schraubverbindern verbinden und sind somit sehr flexibel einsetzbar.



Quader

dienen bei der Erstellung von kleinen bis mittleren Vorrichtungen als Bindeglied zwischen Basis und Werkstückaufnahme. Sie lassen sich an allen sechs Seiten mittels Schnell- und Schraubverbindern verbinden und sind somit sehr flexibel einsetzbar.

Stützwinkel

dienen zum Versteifen von Vorrichtungsrahmen und zum Abstützen von Säulen oder Ähnlichem.

Je nach Bedarf werden sie an den Enden mittels Schraub- oder Schnellverbindern mit Quadern, Grund- oder Rasterplatten verbunden.



Verstellelemente

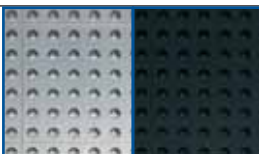
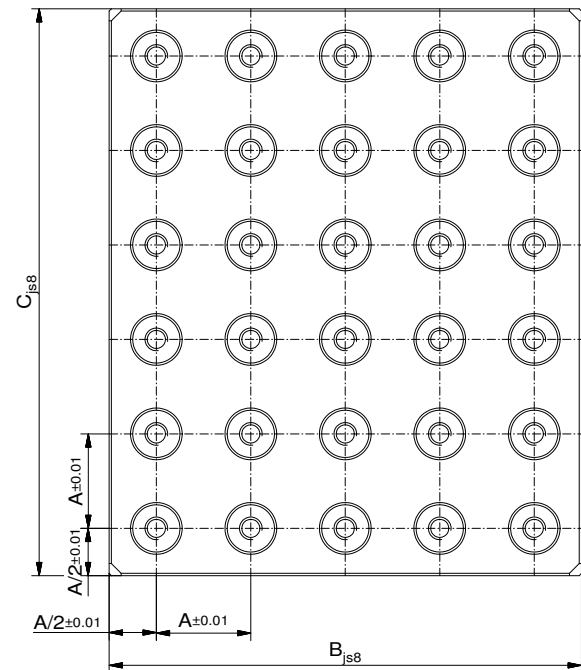
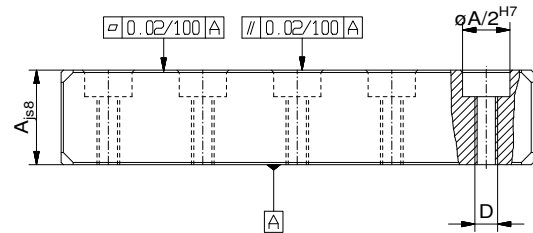
erlauben es, die Auflagepunkte unabhängig vom Systemraster der Vorrichtung exakt dem Werkstück anzupassen.



Rastergrundplatte AF16

Raster (A) 16, Bohrungs- ϕ 8mm

Nr.	A	B	C	D	
20640-1	16	128	256	M4	1.416
20641-1	16	160	320	M4	2.221
20642-1	16	192	256	M4	2.123
20643-1	16	192	384	M4	3.185
20644-1	16	256	320	M4	3.539
20645-1	16	256	384	M4	4.247
20646-1	16	320	320	M4	4.424
20647-1	16	320	640	M4	8.847
20648-1	16	384	384	M4	6.370
20649-1	16	384	512	M4	8.493

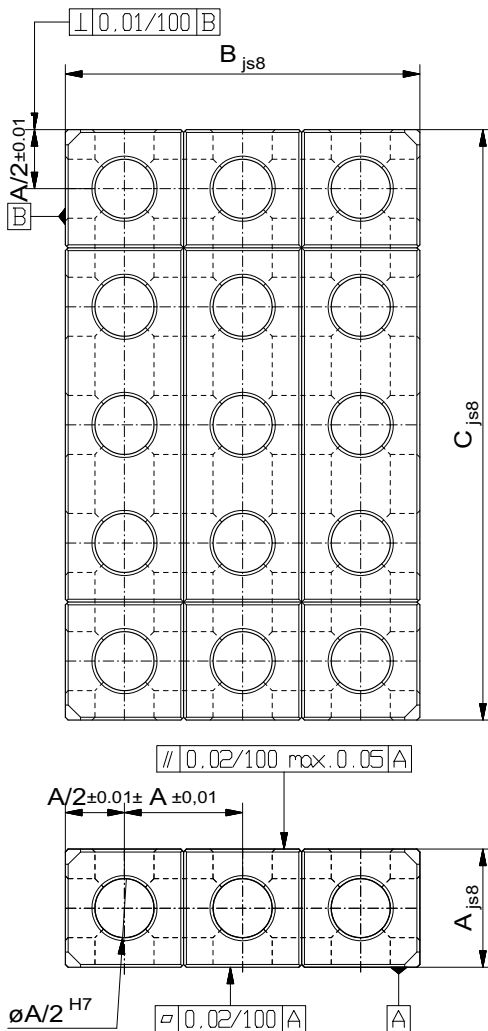


NewXS Grundplatten
 können in unterschiedlichen Farben
 eloxiert geliefert werden. Die Farbe „Schwarz (-
 1)“ ist Standard, „Natur“ ist alternativ lieferbar.
 Weitere Farben auf Anfrage



Grundplatte AF16

Raster (A) 16, Bohrungs- ϕ 8mm

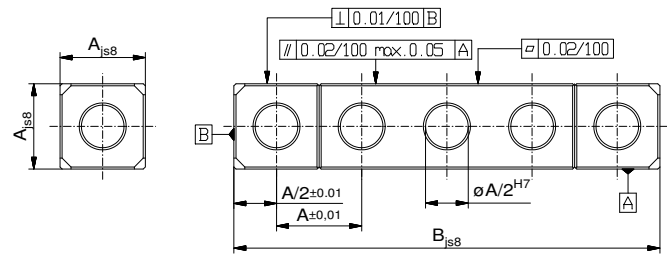


Nr.	A	B	C	\bar{g}
22093-1	16	32	32	27
22094-1	16	32	48	40
22095-1	16	32	64	53
22096-1	16	32	80	100
22932-1	16	32	96	80
22931-1	16	32	112	93
20652-1	16	32	160	131
20653-1	16	32	320	300
22930-1	16	64	96	160
21566-1	16	64	112	187
22929-1	16	64	128	214
21567-1	16	80	112	234
22928-1	16	80	128	267
21568-1	16	80	144	305
22926-1	16	80	160	335
21569-1	16	96	96	242
21570-1	16	96	112	282
21571-1	16	96	128	325
21572-1	16	96	144	375
21573-1	16	96	160	240
22924-1	16	96	176	447
22907-1	16	96	192	482
21574-1	16	112	240	703
21575-1	16	128	128	431
21576-1	16	128	144	475
21577-1	16	128	256	862
21579-1	16	160	192	804
21578-1	16	160	320	1.400
21580-1	16	192	256	1.298
21581-1	16	192	320	1.611
20112-1	16	240	240	1.510
22097-1	16	320	320	1.350
28076-1	16	384	384	3.812

Vollquader AF16

Einreihig 16x16, Raster (A) 16, Bohrungs- ϕ 8mm

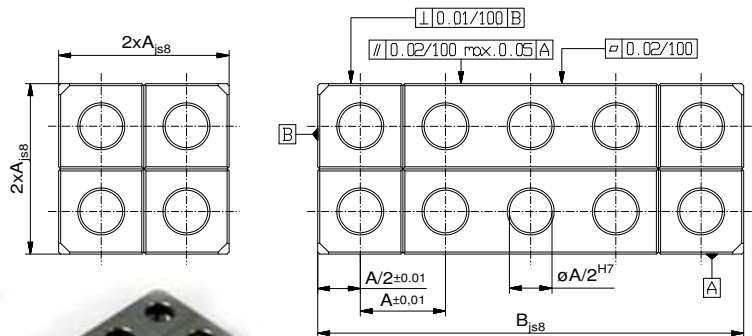
Nr.	B	
21582-1	16	7
21583-1	32	14
21584-1	48	21
21585-1	64	27
21586-1	80	33
20654-1	96	39
20801-1	128	53
20799-1	160	66
21587-1	320	140



Vollquader AF16

Zweireihig 32x32, Raster (A) 16, Bohrungs- ϕ 8mm

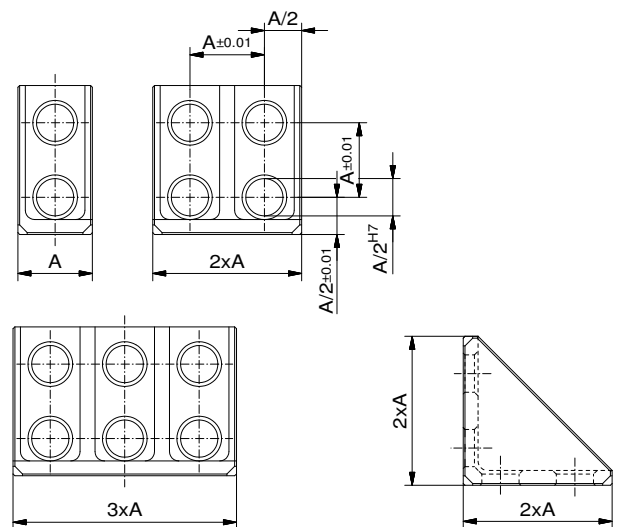
Nr.	B	
21588-1	32	53
21589-1	48	79
21590-1	64	108
21591-1	80	131
23892-1	96	160
20812-1	112	200
20848-1	128	230
20849-1	160	268
21592-1	320	537



Stützwinkel AF16

Alufix Classic, A=16

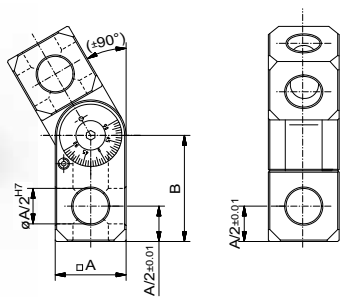
Nr.	A	
25101-1	1x	10
25102-1	2x	20
25103-1	3x	32



NewXS Quader können in unterschiedlichen Farben eloxiert geliefert werden. Die Farbe „Schwarz (-1)“ ist Standard, „Natur“ ist alternativ lieferbar. Weitere Farben auf Anfrage

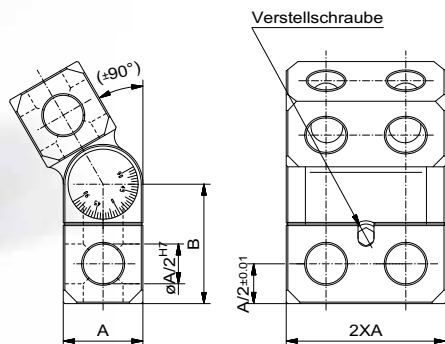
Gelenk

Nr.	A (AF)	B	
81668-1	16	45	28



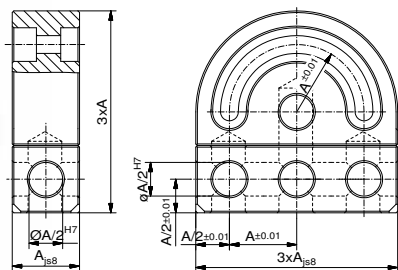
Doppelgelenk

Nr.	A (AF)	B	
81811-1	16	45	65



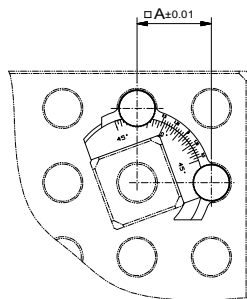
Schwenkplatte

Nr.	A (AF)	
24578-1	16	56



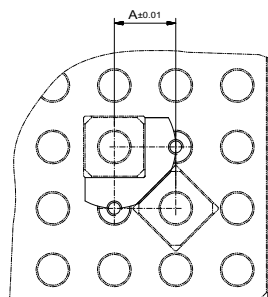
Einstellwinkel 45°-90°

Nr.	A (AF)	
81607	16	4



Verdrehsicherung 45°/90°

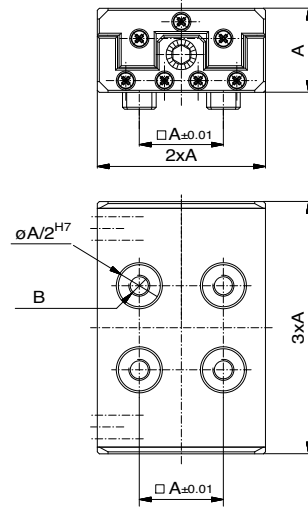
Nr.	A (AF)	
23667-1	16	3



Rollenschlitten

Verstellung über Gewindespindel

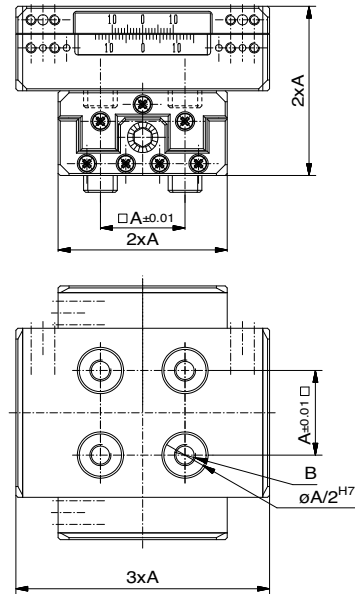
Nr.	A (AF)	B	max. Last	Hub	
82453-1	16	M4	20 kg	±9	89



Kreuzrollenschlitten

Verstellung über Gewindespindel

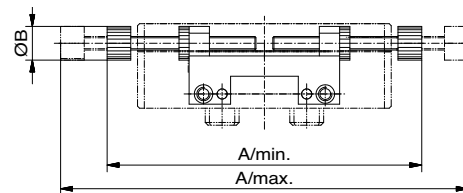
Nr.	A (AF)	B	max. Last	Hub	
82461-1	16	M4	20 kg	±9	178



Schlittenanschlag

für Führungs- und Rollenschlitten

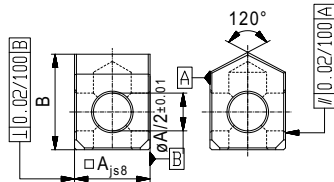
Nr.	A/min	A/max	B	
82411-1	59	77	6,4	98



NewXS Elemente können in unterschiedlichen Farben eloxiert geliefert werden. Die Farbe „Schwarz (-1)“ ist Standard, „Natur“ ist alternativ lieferbar. Weitere Farben auf Anfrage



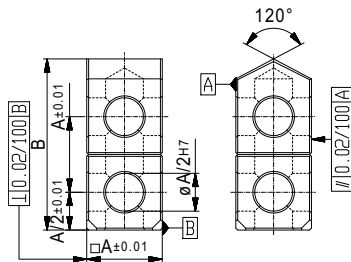
2 Deltablöcke lassen sich zu einem Prisma zusammensetzen. Konische Teile lassen sich durch Schrägstellung horizontal ausrichten.



Deltablock 120°

Form 1

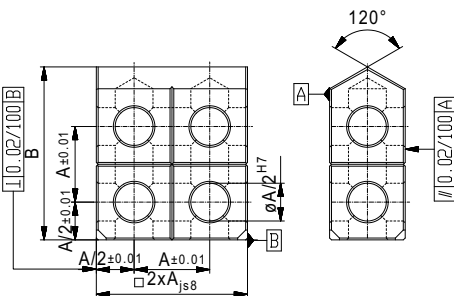
Nr.	A(AF)	B	g
22240-1	16	20	8



Deltablock 120°

Form 2

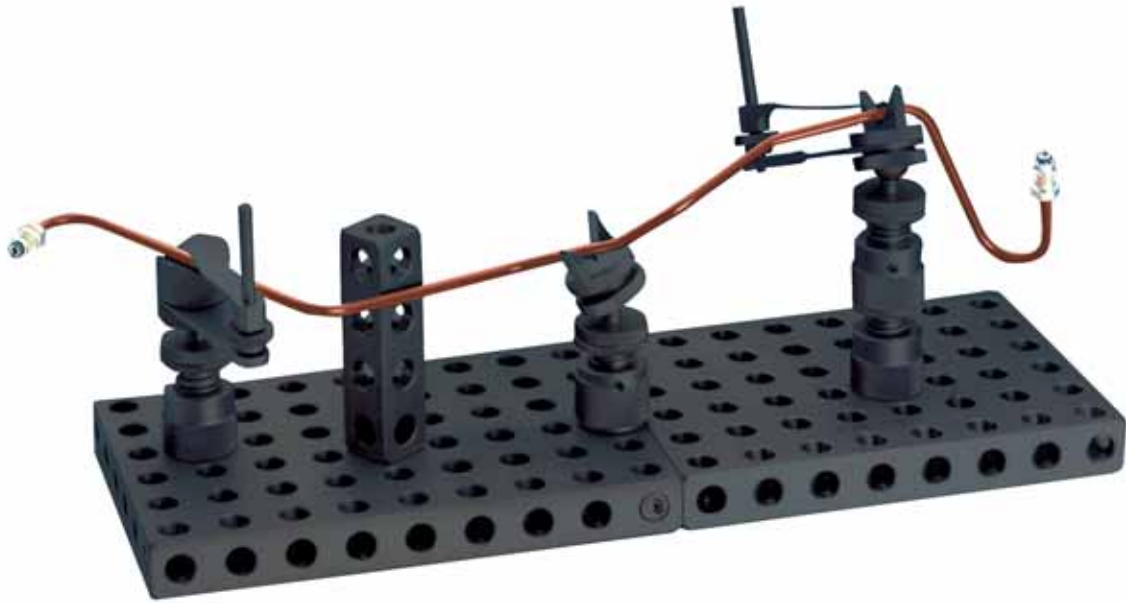
Nr.	A(AF)	B	g
22252-1	16	36	15



Deltablock 120°

Form 3

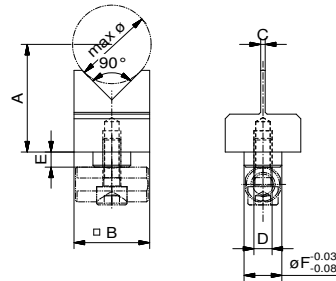
Nr.	A(AF)	B	g
22255-1	16	36	30



Prisma 90°

Messerprisma

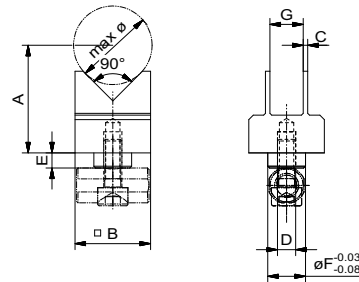
Nr.	A	B(AF)	C	D	E	F	g
80923-1	24	16	1	M4	3	8	9



Doppelprisma 90°

Prismenabstand schmal

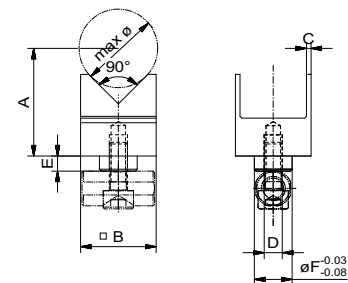
Nr.	A	B(AF)	C	D	E	F	G	g
80921-1	24	16	1	M4	3	8	7	10



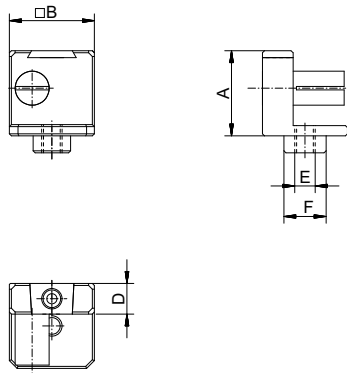
Doppelprisma 90°

Prismenabstand breit

Nr.	A	B(AF)	C	D	E	F	g
80922-1	24	16	1	M4	3	8	10

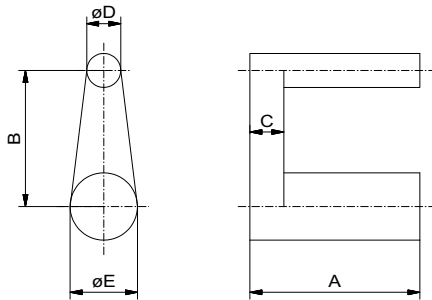


NewXS Elemente können in unterschiedlichen Farben eloxiert geliefert werden. Die Farbe „Schwarz (-1)“ ist Standard, „Natur“ ist alternativ lieferbar. Weitere Farben auf Anfrage



Haspel

Nr.	A	B(AF)	D	E	F	
80742-1	16	16	6	M4	8	11



Umlenkbock

Nr.	A	B	C	D	E	
22274-1	19	16	3	4	7,9	4



Haspel/Flachband

aus Kunststoff, 12mm breit

Nr.	Länge (m)
00041	5

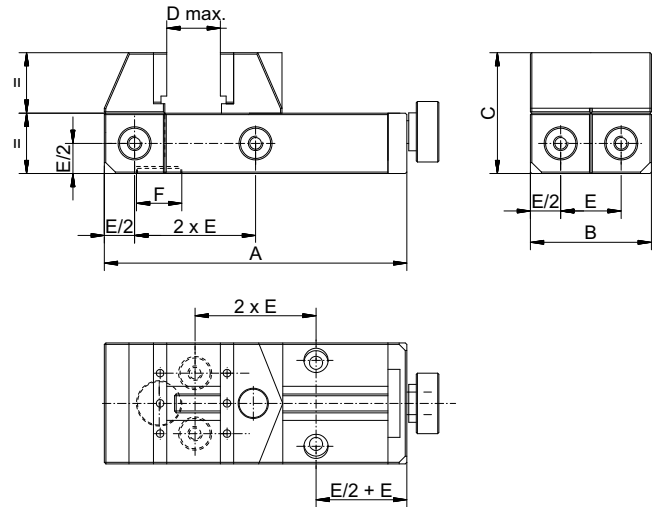
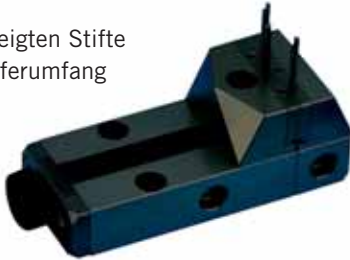
Rotationsymmetrische Werkstücke mit Haspel Umlenkbock und Band schnell und einfach auf einem Prisma positioniert



Schraubstock AF 16

Nr	E (AF)	A	B	C	D	E	F	g
81784-1	16	80	32	32	40	16	M12x0,5	310

Die im Bild gezeigten Stifte sind nicht im Lieferumfang enthalten



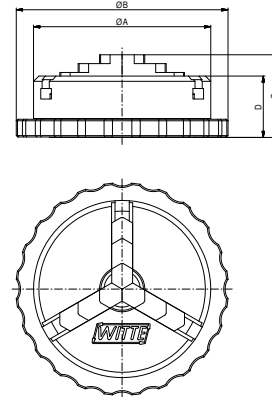
Stift AF 16

für Schraubstock

Nr.	A	B	C	D	E	g
24604-1						

3-Backen Handspannfutter AF 16

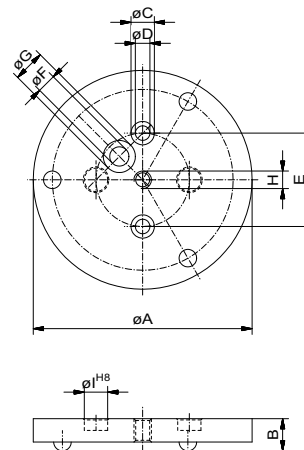
Nr.	A	B	C	D	g
82220-1	50	60	23,3	17,3	95



Zentrier und Grundplatte AF 16

für Handspannfutter, mit Dreipunktauflage

Nr	A	B	C	D	E	F	G	H	I	g
82371-1	75	11	8	5	32	6,6	11	M6	8	100



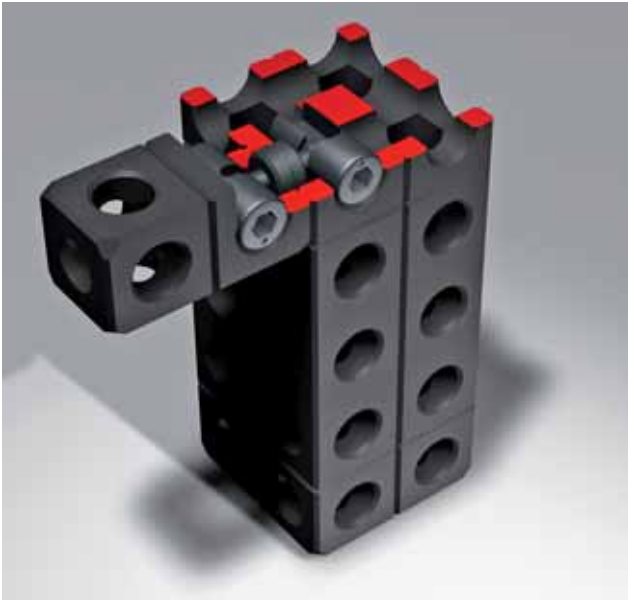
NewXS Elemente können in unterschiedlichen Farben eloxiert geliefert werden. Die Farbe „Schwarz (-1)“ ist Standard, „Natur“ ist alternativ lieferbar. Weitere Farben auf Anfrage

Handspannfutter und Schraubstöcke sind auch in anderen Größen erhältlich, siehe Alufix Hauptkatalog, Kapitel „Spannmittel“

ALUFIX

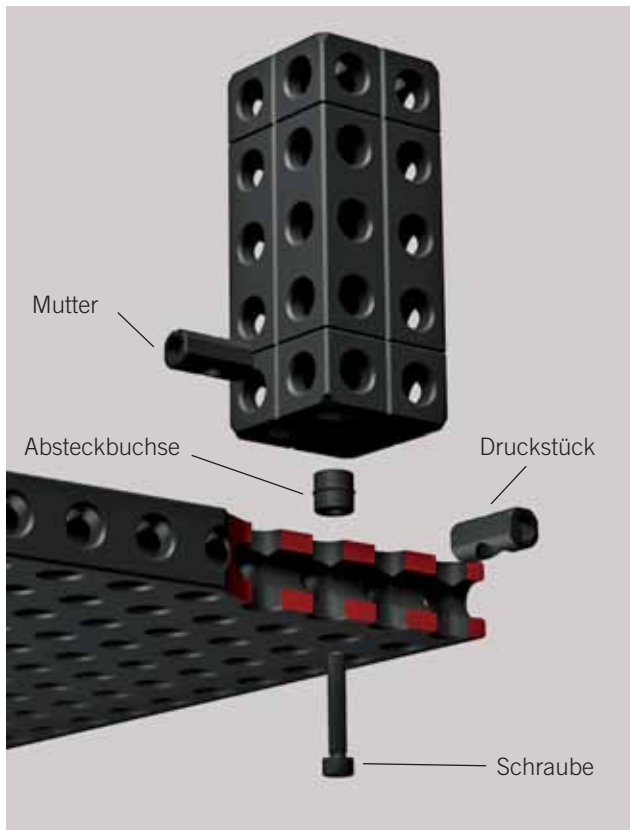
Verbindungselemente

Eine Vielzahl von Verbindungselementen ermöglicht das Verbinden von Alufix-Elementen aller Art, wann immer sich zwei Bohrungen bzw. eine Bohrung und eine Noppe gegenüberliegen. Das funktioniert auch zwischen verschiedenen Systemgrößen.



Schnellverbindung

Für schnelle, ständig wechselnde Zusammenbauten empfehlen wir die Verwendung von Schnellverbindungen. Der Schlossbolzen positioniert die zusammengehörigen Bauteile und die Exzenternut des Schlosses greift in den Kopf des Schlossbolzens. Durch Drehung des Schlosses erreicht man dann eine feste Verbindung.



Schraubverbindung

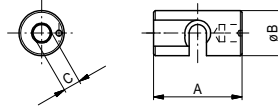
Bei dauerhaften festen Verbindungen hat sich die Schraubverbindung bewährt.



Schloss ALUFIX

Standardschloss für Schnellverbindungen

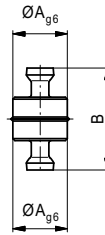
Nr.	System	A	B	C	
23250	AF 16	16	8	SW3	4



Schlossbolzen

für Schnellverbindungen

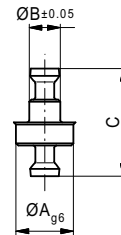
Nr.	System	A	B	
23247	AF 16	8	15	3



Schlossbolzen

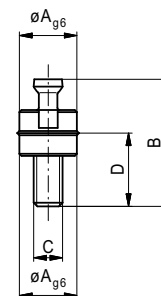
für Quader 1D und Grundplatten 2D

Nr.	System	A	B	C	
23248	AF 16	8	4	15	2



Kombi – Schlossbolzen

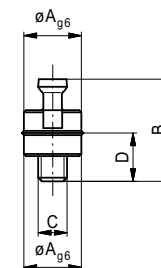
Nr.	System	A	B	C	D	
23249	AF 16	8	17,7	M4	10,2	3



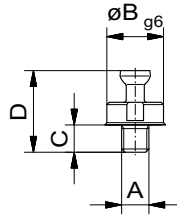
Kombi – Schlossbolzen

verkürzt

Nr.	System	A	B	C	D	
25742	AF 16	8	14,2	M4	6,7	1



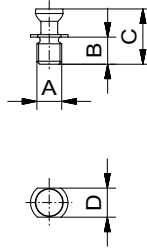
NewXS Elemente können in unterschiedlichen Farben eloxiert geliefert werden. Die Farbe „Schwarz (-1)“ ist Standard, „Natur“ ist alternativ lieferbar. Weitere Farben auf Anfrage



Kombi – Schlossbolzen

für Rasterplatten ohne Passbohrung und Handspannfutter

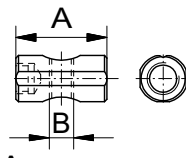
Nr.	System	A	B	C	D	
25746	AF16	M4	8	3,5	11	2



Schlossbolzen, verkürzt

für Komponenten mit Noppen

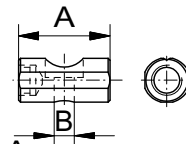
Nr.	System	A	B	C	D	
20341	AF 16	M4	4,5	8,9	SW5	1



Mutter

für Schraubverbindung

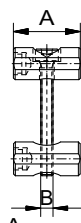
Nr.	System	A	B	
80620-1	16	16	M3	2
80621-1	16	16	M4	2
81277-1	16	16	M3	2



Druckstück

für Schraubverbindung

Nr.	System	A	B	
21596-1	16	16	3,3	2
21597-1	16	16	4,3	2



Verbindungssatz

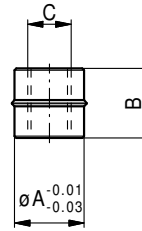
für Schraubverbindung

Nr.	System	A	B	
80697-1	16	16	M3	4
80698-1	16	16	M4	14

Absteckbuchse

AF 16

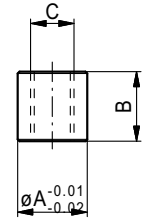
Nr.	A	B	C	g
324216-1	8	6	M5	1



Absteckbuchse

ohne Bund

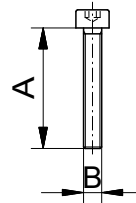
Nr.	A	B	C	g
21599-1	8	8	M5	1



Zylinderschraube

DIN 912

Nr.	A	B	DIN	SW	g
17255-S1	8	M4	7984	2,5	1
11546-S1	10	M4	7984	2,5	1
16141-S1	12	M4	7984	2,5	1,5
16359-S1	16	M4	7984	3	1,5



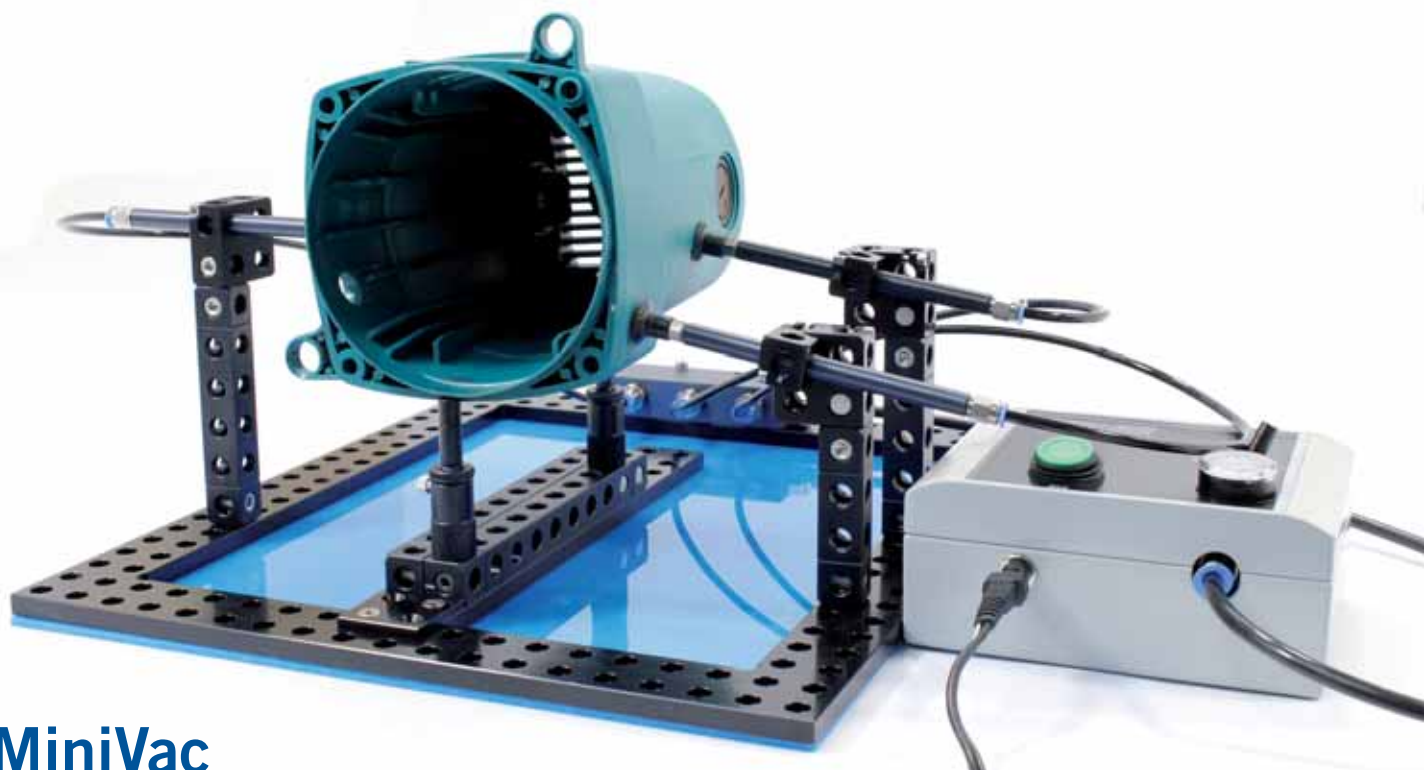
Standardgrößen sind **fett** gedruckt

Bedienwerkzeug

Nr.	SW	g
17375	2	210
17374	2,5	220
17376	3	230



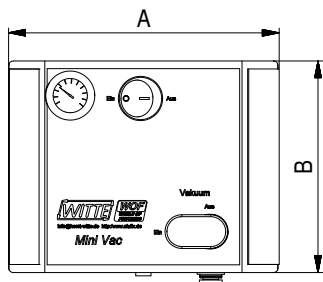
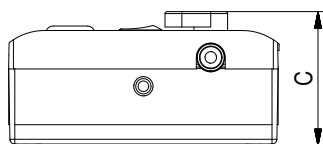
NewXS Elemente können in unterschiedlichen Farben eloxiert geliefert werden. Die Farbe „Schwarz (-1)“ ist Standard, „Natur“ ist alternativ lieferbar. Weitere Farben auf Anfrage



MiniVac

Vakuum - Spannsystem

Die MiniVac-Vakuumpumpe stellt auf kleinstem Raum den Unterdruck für bis zu 6 Sauger bereit. Der integrierte Speicher mit Druckdifferenzschalter verhindert einen abrupten Abfall des Vakuums (und schlimmstenfalls Lösen des Werkstücks) und vermeidet außerdem den Dauerlauf der Pumpe.



MiniVac – Pumpe

3500ccm/h

Nr.	A	B	C	g
284752	140	110	70	480

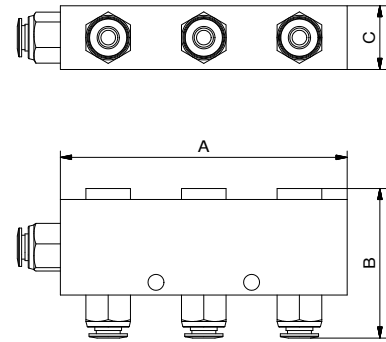
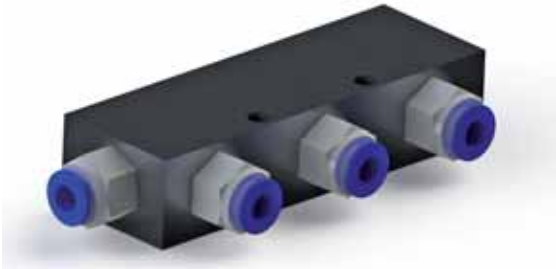


i Betrieb über 220V-Netzteil 12Volt, integrierter Ein/Ausschalter mit Anzeigeluchte, Vakuumschalter und -Manometer. Doppelwirkende Membranpumpe, max. 90% Vakuum, 3500ccm/h. Speicher ca. 150 ccm.

MiniVac – Verteiler

mit 6 Anschlüssen inkl. 1m Verb.-Schlauch zum Aggregat

Nr.	A	B	C	
284753	90	47	20	180



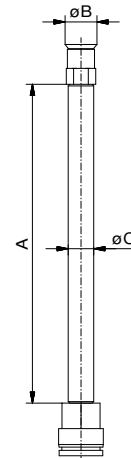
MiniVac – Sauger

bestehend aus Rohr, Saugnapf und Anschluss

Nr.	A	B	C	
284391	100	10	8	20



Die Saugnapfe haben standard-mäßig eine Durchmesser von 10mm und sind aus NBR. Andere Materialien, Abmessungen und Formen (z.B. oval) auf Anfrage.



MiniVac – Saugschlauch

aus PU, schwarz

Nr.	D	L	
00958	6x1	1m	17



NewXS Komponenten können in unterschiedlichen Farben eloxiert geliefert werden. Die Farbe „Schwarz (-1)“ ist Standard, „Natur“ ist alternativ lieferbar. Weitere Farben auf Anfrage

XS 10



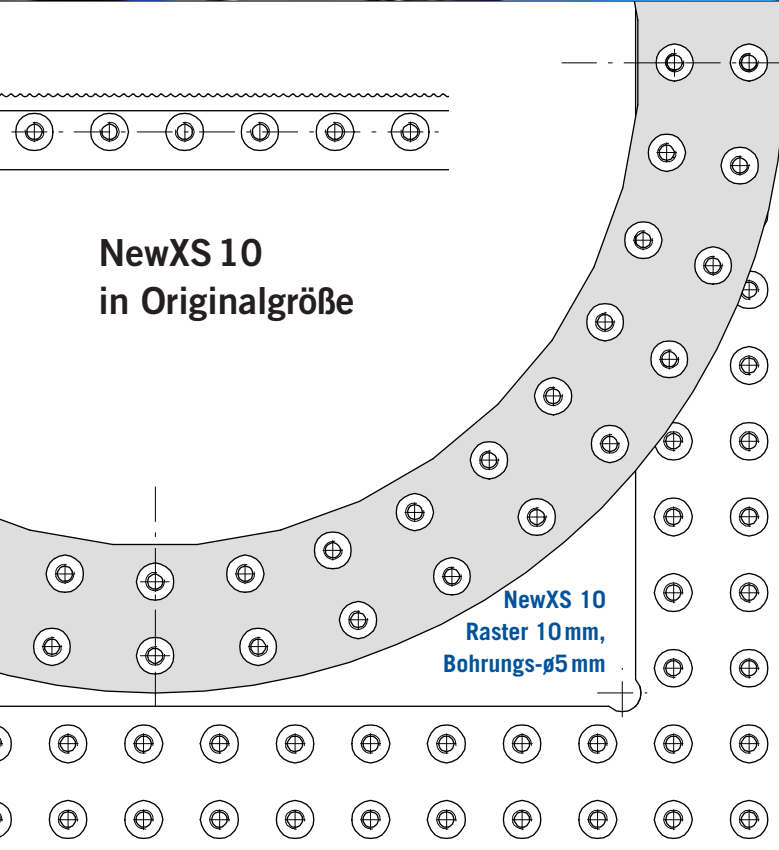
Weiterhin auf Anfrage lieferbar:

NewXS 10

Modulares Spann- und Fixiersystem für optische Mess- und Prüfgeräte

Auf Anfrage gibt es noch Komponenten in Systemgröße NewXS 10

XS 16



Index

- A**
 Absteckbuchse 41
 Adapter 24
 Adapterplatte 11
 Adapterscheibe 25
 ALUFIX 16 28
 Anlageleiste 14
 Anlagestück 14, 15
 Anschlag mit Klemmteil 9
 Aufbauteile 26
 Aufsatzteil 21, 22
- B**
 Basisquader 12
 Basissatz 26
 Bedienwerkzeug 25, 41
 Befestigungsscheibe 25
 Befestigungsschrauben 4
- D**
 Deltablock 34
 Doppelgelenk 32
 Doppelprisma 35
 Druckstück 40
- E**
 Einstellwinkel 32
- F**
 Flachband 36
 Fuß 20
- G**
 Gelenk 32
 Grundplatte 30
- H**
 Handspannfutter 37
 Haspel 36
- I**
 Inhalt 1
- K**
 Klemmhalter 12
 Klemmring 24
 Kombi – Schlossbolzen 39, 40
 Komponenten 5, 7, 28
 Kreuzrollenschlitten 33
- Kugelgelenk 24
- L**
 Leiste 10
- M**
 Magnethalter 22
 MiniVac 42
 Mutter 40
- N**
 NewXS 10 44
 NewXS Spannsystem 3
 Niederhalterfeder 17, 18
 Niederhaltersäule 16
- O**
 Originalgröße 6, 28, 44
- P**
 Parallelspanner 19
 Prisma 35
 Pumpe 42
- R**
 Rastergrundplatte 29
 Rasterrahmen 8
 Rasterring 8
 Reduzierung 20, 24
 Reitstock 13
 Rollenschlitten 33
- S**
 Sauger 43
 Saugschlauch 43
 Schlittenanschlag 33
 Schloss 39
 Schlossbolzen 39, 40
 Schnellverbindung 38
 Schraubstock 37
 Schraubverbindung 38
 Schubstange 18
 Schwenkarm 23
 Schwenkplatte 32
 Spannzange 23
 Spannanzengenfutter 23
 Stift 37
 Stützbock 21
 Stützwinkel 31
- T**
 Teleskopeinheit 20
- U**
 Umlenkbock 36
- V**
 Verbindungselemente 38
 Verbindungsglasche 11
 Verbindungssatz 40
 Verdrehsicherung 32
 Verstellflasche 13
 Verteiler 43
 Vollquader 31
- W**
 Winkellasche 11
- Z**
 Zahnleiste 14
 Zange 21
 Zentrier und Grundplatte 37
 Zentrierspitze 13, 21
 Zylinderschraube 25, 41



Germany

Horst Witte Gerätebau

Barskamp KG
 Horndorfer Weg 26-28
 D-21354 Bleckede
 Germany
 Tel.: +49 (0) 58 54/89-0
 Fax: +49 (0) 58 54/89-40

E-mail:
 info@horst-witte.de
 www.horst-witte.de

Asia

Witte Far East Pte Ltd

20 Boon Lay Way
 # 01 - 170
 Singapore 609967
 Singapore
 Tel.: +65-6248 5961
 Fax: +65-6898 4542

E-mail: info@witteasia.com
 rfq@witteasia.com
 www.witteasia.com

USA & Canada

Witte LP

2220 Northmont Pkwy, Suite 250
 Duluth, Georgia 30096
 USA
 Phone: +1 (770) 982 99 32
 Fax: +1 (770) 982 99 28

E-mail:
 info@witteamerica.com
 rfq@witteamerica.com
 www.witteamerica.com

Mexico

Horst Witte de Mexico

S.A. de C.V.
 Linco SC
 2 Sur 1706, Col. El Carmen
 Puebla, 72000
 Mexico
 Phone:
 +52 222893-8210

E-mail: esanchez@linco.com.mx
 www.witemexico.de

Witte –
 Spezialisten für

**Modulare
 Spannsysteme**

Subcontracting

**Vakuump-
 Spanntechnik**

